



## SAMMIVILIINEQ AALLAAVIGALUGU PILERSAARUT



### AKUERISAQ – VEDTAGET

Tamanut nalunaarutigineqartoq - Offentligt bekendtgjort:

11.11.2024

**Sammiviliineq aallaavigalugu pilersaarut ILU1200- C31, Ilulissat**  
Ilulissani Immikkoortortami nutaami qitiusoqarfissatut sammiviliineq aallaavigalugu pilersaarut

**Perspektivplan for ILU1200- C31, Ilulissat**

Perspektivplan for et nyt delområde til centerformål i Ilulissat

## NASSUIAAT

Sammiviliineq aallavigalugu pilersarutip matuma Avannaata Kommuniani kommunimut pilersaarut 2018-30 allanngartingilaa. Matuma ataani nassuiaat tassaavoq sammiviliineq aallaavigalugu pilersaarusionerq sunaanerseq aamma sammiviliineq aallaavigalugu pilersaarussiaq manna pillugit nassuiaatit.

### A: Sammiviliineq aallaavigalugu pilersarusiorneq sunaana

Pilersaarusionerq aamma nunaminertat atornerqartarnerat pillugit Inatsisartut inatsisissaannik nalunaarut nr. 4, 25.01.2024-imeersumi § 14-mi allassimavoq „Kommunalbestyrelsen nunap ilaannut sammiviliinisamat pilersaarutiniq suliaqartoqassasoq aalajangerinnaavaa.“

Sammiviliineq aallaavigalugu pilersaarutitigut kommunalbestyrelsen immikkoortortat inniminnerinnaavai siunissami sumut atornerqarnissaat kissaatigineqartoq aallaavigalugu, soorlu tamanna nalilerneqarsimappat ukiut tulluuttut sisamat iluanni pilersinnerqarsinnaangitsumut.

Immikkoortortamat sammiviliineq aallavigalugu pilersaarut taamaallaat atorunnaarsinneqassinnaavoq pingaarnertut sinaakkutissanik nutaanik suliaqarnikut (kommunimut pilersaarummut tapiliusaaq).

Sammiviliineq aallaavigalugu pilersaarutit akuerineqarsimasut iluini Immikkoortortani nunaminertamik akuersissummik qinnuteqartoqarsinnaangilaq.

Immikkoortortalli sammiviliineq aallaavigalugu atuut-tumik pilersaaruteqarfiusoq suliniutit pillugit qinnuteqarfigineqarsinnaapput.

Sammiviliineq aallaavigalugu pilersaarutissatut siunnersuutit tamanut tusarniutigineqaqqaartasapput inaarutaasumik akuerineqarnissaat sioqqullugu.

Sammiviliineq pillugu pilersaarutit pillugit apeqqutisaqaraanni Avannaata Kommunianut nassiuqqarsinnaapput: [Plan@avannaataa.gl](mailto:Plan@avannaataa.gl)

### B: Tunuliaqut

Sammiviliineq aallaavigalugu pilersaarut suliarineqarpoq Ilulissat Avannaata-tungaani ineriartortitsinissamat pilersaarummut, 2021-imi kommunalbestyrelsimi akuerineqarsimasut sinaakkutit tunngavigalugit.

Sammiviliineq aallaavigalugu pilersaarutit taamaallilluni qulakkiissavaa, immikkoortortap tamatumasiunissami inissialiorfissatut kissaatigineqarnerata kommunimut pilersaarummut ilanngunneqarnissaa. Immikkoortortamik siunissami atuisinnaaneq, aatsaat pisinnaavoq, imeqarfimmut killeqarfigitinneqartup allanngartinneqarneratigut, kiisalu ilaatigut mittarfip tungaanut nutaamik aqquserniortoqarneratigut.

Allannguutit taakku ilimagineqarsinnaavoq ukiut sisamat atorlugit allanngartinniarneqarsinnaasut.

Sammiviliineq aallaavigalugu pilersaarut isigineqassaaq, immikkoortumi tamaani allanngartitsiniarluni pingaarutilimmik alloriarnertut, taamaallilluni illoqarfik qitiusoqarfimmik nutaamik peqalersissallugu, kultoorikkut sunngiffimmilu sammisassaqartitsinermi

## REDEGØRELSE

Denne perspektivplan ændrer ikke ved redegørelsen i Avannaataa Kommuneplan 2018-30. Nedenstående redegørelse er en beskrivelse af hvad et perspektivplan er samt baggrund for det konkrete perspektivplan.

### A: Hvad er en perspektivplan

I § 14 af selvstyrets lovbekendtgørelse nr 4 af 25.01.2024 står det at „Kommunalbestyrelsen kan beslutte, at der skal udarbejdes perspektivplaner for delområder.“

Med perspektivplaner kan Kommunalbestyrelsen reservere delområder til fremtidig ønsket anvendelse, som ikke vurderes at kunne realiseres indenfor den førstkomende 4 års periode.

En perspektivplan for et delområde kan kun ophæves ved udarbejdelse af overordnede rammebestemmelser (nyt kommuneplantillæg). Der kan ikke gives arealtildeling i delområder, som er omfattet af en vedtaget perspektivplan. Delområder, som har en gældende perspektivplan, kan dog gøres til genstand for projektansøgninger.

Forslag til en perspektivplan skal i offentlig høring, før det kan endeligt vedtages.

Yderligere spørgsmål om perspektivplaner i Avannaata Kommunian kan sendes til [Plan@avannaataa.gl](mailto:Plan@avannaataa.gl).

### B: Baggrund

Perspektivplanen er udarbejdet på baggrund af rammerne i udviklingsplanen for Ilulissat Nord, der blev godkendt af kommunalbestyrelsen i 2021.

Perspektivplanen sikrer således, at ønsket til områdets fremtidige anvendelse som centerområde, bliver en del af kommuneplanen.

Udnyttelse af det fremtidige delområde afhænger af omlæggelsen af vandspærrezonen, samt delvist af anlæggelsen af en ny vej til lufthavnen. Disse ændringer kan forventes at tage op mod fire år. Perspektivplanen skal således ses som et vigtigt skridt i ændringen af området, der skal sikre, at byen i fremtiden får nye centerområder, der blandt andet kan underbygge kulturliv og fritidsaktiviteter – herunder behovet for en fremtidig svømmehal. Perspektivplanen kan således også udgøre et vigtigt grundlag for arbejdsgruppen, der netop

suliniutit toqqammavigisinnaasaannik – soorlu siunissami illup iluani naluttarfittaarsinnaaneq eqqarsaatigalugu. Sammiviliineq aallaavigalugu pilersaarut taamaalliluni aamma tunngavissaasinnaavoq pingaarutilik, suleqatigiiffimmut illoqarfimmi illup iluani naluttarfittaarniarluni suliniuteqartuut.

Sammiviliineq aallaavigalugu pilersaarutip siunertaraa immikkoortortap sanaartorfigeqqusaanngitsup (D11) ilaa siunissami qitiusoqarfissanngortinneqassasoq (Immikkoortortaq C31).

Immikkoortortaq nutaaq sanaartorfineqassanngilaq Immikkoortortami pingaarnertut aalajangersakkat suliarineqareertinnagit.

arbejder for en fremtidig svømmehal i byen. Perspektivplanen lægger op til, at en del af det nuværende friholdte område (delområde D11) i fremtiden ændres til et nyt centerområde (delområde C31).

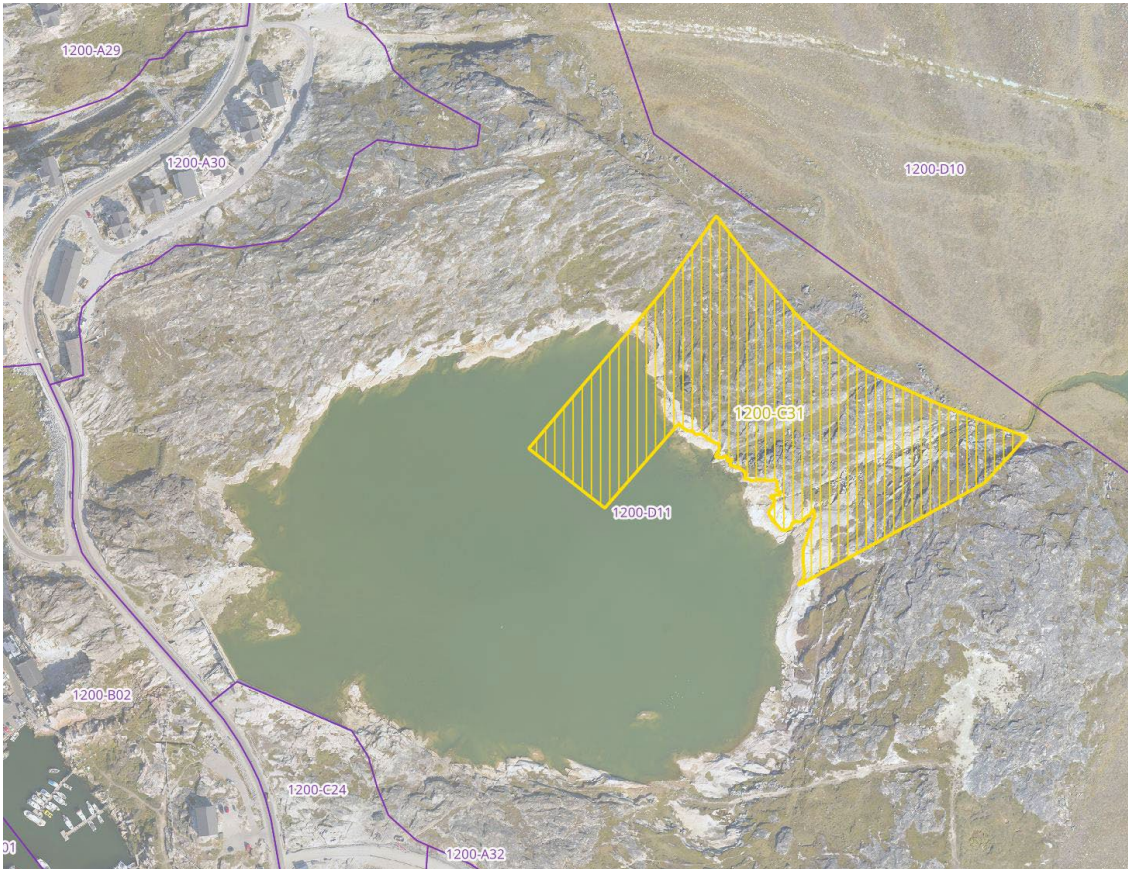
Det nye delområde kan ikke bebygges, før der er udarbejdet overordnede bestemmelser for delområdet.

## Sammiviliineq aallaavigalugu pilersaarummi aalajangersakkat Immikkoortortamut 1200-C31, Ilulissat

### Perspektivplan bestemmelser for delområde 1200 –C31, Ilulissat

	1200- C31 Pilersaarut: Siunnersuut	1200 –C31 Status: Forslag
<b>1. Sammiviliineq aallaavigalugu pilersaarutip normua</b> 1. Perspektivområdenummer	P-01	P-01
<b>2. Sumiiffik - illoqarfik / nunaqarfik</b> 2. Lokation - bosted	Ilulissat	Ilulissat
<b>3. Siunertaq</b> 3. Formål	Qitiusoqarfik	Centerområde
<b>4. Atorneqarnissaa</b> 4. Anvendelse	1. Aalajangerneqarpoq nuna tamanna sunngiffimmi sammisassaqaarnissamut, inuussutissarsiortoqarfinnut namminer-sortunit pigineqartunut aamma institutioninut, ineqarfiit periarfissaatillugit	1. Områdets anvendelse fastlægges til fritidsaktiviteter, liberale erhverv og institutioner med mulighed for boliger.
<b>5. Pissutsit atuuttut</b> 5. Eksisterende forhold	1. Nunaminertaq inuussuseqarpoq 4,2 ha missaani, tassa 41.703 m <sup>2</sup>	1. Området omfatter et areal på cirka 2,4 ha svarende til 24723 m <sup>2</sup>
<b>6. Sammiviliineq aallaavigalugu sumiiffiup aallaavia</b> Baggrund for perspektivområde	Sammiviliineq aallaavigalugu sumiiffik ilalersorneqarpoq Nuugaarsuup ilusissaatut pilersaarummi aalajangersakkanit.	Perspektivområder er understøttet af bestemmelser i Strukturplan Nordre Næs.
<b>7. Immikkut aalajangersakkat</b> 6. Særlige bestemmelser	Siunissami sanaartorniakkani kultoorikkut sunngiffimmilu sammisassaqaartitsiniutit immikkut qitiutinneqassapput.	Fremtidig bebyggelse skal har særligt fokus på kulturliv og fritidsaktiviteter.

Nunap assiga - Immikkoortortaq 1200-C31, Ilulissat  
Kort over ny delområde 1200 –C31, Ilulissat



ATUUTTUSSANNGORTITSINERMI ATSIORNEQ

Sammiviliineq aallaavigalugu pilersaarut ILU1200-C31  
Teknik-imut ataatsimiititamit ulloq 07.11.2024  
akuerineqarpoq.

ILU1200-C31-imik perspektivplan ulloq 11.11.2024  
tamanut saqqummiunneqarpoq, ullormit tassangaaniit  
kommunimut pilersaarummut tapiliussaqaq inatsisitigut  
atugassaqaartitsilerpoq.”

Niels Davidsen  
Teknikkimut ataatsimiititaliami siulittaasoq  
Formand for Udvalget for Teknik

VEDTAGELSESPÅTEGNING

Perspektivplan for ILU1200-C31 er  
godkendt af Udvalget for Teknik den  
07.11.2024.

Perspektivplan for ILU1200-C31 er  
offentlig bekendtgjort den 11.11.2024, fra  
hvilken dato perspektivplan har  
retsvirkning.

Hans Inûsugtok'  
Teknikkimut Pisortaangallartok  
Fg. direktør for Forvaltningen for Teknik