

SAMMIVILIINEQ AALLAVIGALUGU PILERSAARUT



AKUERISAQ – VEDTAGET

Tamanut nalunaarutigineqartoq - Offentligt bekendtgjort:

11.11.2024

Sammiviliineq aallaavigalugu pilersaarut ILU1200- A34, Ilulissat
Ilulissani inissialiorfissatut immikkoortotaq nutaa pillugu sammiviliineq aallaavigalugu pilersaarut

Perspektivplan for ILU1200- A34, Ilulissat
Perspektivplan for et nyt delområde til boligformål i Ilulissat

NASSUIAAT

Sammiviliineq aallavigalugu pilersarutip matuma Avannaata Kommuniani kommunimut pilersaarut 2018-30 allangortinngilaa. Matuma ataani nassuiaat tassaavoq sammiviliineq aallaavigalugu pilersaarusionerq sunaanersoq aamma sammiviliineq aallaavigalugu pilersaarussiaq manna pillugit nassuiaatit.

A: Sammiviliineq aallaavigalugu pilersarusionerq sunaana

Pilersaarusionerq aamma nunaminertat atornerqartarnerat pillugit Inatsisartut inatsissisaannik nalunaarut nr. 4, 25.01.2024-imeersumi § 14-mi allassimavoq „Kommunalbestyrelsen nunap ilaannut sammiviliinisamat pilersaarutinik suliaqartoqassasoq aalajanger-sinnaavaa.“

Sammiviliineq aallaavigalugu pilersaarutitigut kommunalbestyrelsen immikkoortortat inniminner-sinnaavaai siunissami sumut atornerqarnissaat kissaatigineqartoq aallaavigalugu, soorlu tamanna nalilerneqarsimappat ukiut tulluuttut sisamat iluanni pilersinnerqarsinnaanngitsumut.

Immikkoortortamut sammiviliineq aallavigalugu pilersaarut taamaallaat atorunnaarsinneqasinnaavoq pingaarnertut sinaakkutissanik nutaanik suliaqarnikut (kommunimut pilersaarummut tapilius-saq).

Sammiviliineq aallaavigalugu pilersaarutit akuerineqarsimasut iluini Immikkoortortani nunaminertamik akuersissummik qinnuteqartoqarsinnaanngilaq. Immikkoortortalli sammiviliineq aallaavigalugu atuut-tumik pilersaaruteqarfiusoq suliniutit pillugit qinnuteqarfigineqarsinnaapput.

Sammiviliineq aallaavigalugu pilersaarutissatut siunnersuutit tamanut tusarniutigineqaaqqartasapput inaarutaasumik akuerineqarnissaat sioqqul-lugu.

Sammiviliineq pillugu pilersaarutit pillugit apeqqutis-saqaraanni Avannaata Kommunianut nassiunneqar-sinnaapput: Plan@avannaataa.gl

B: Tunuliaqut

Sammiviliineq aallaavigalugu pilersaarut suliarineqarpoq Ilulissat Avannaata-tungaani ineriartortitsinissamat pilersaarummut, 2021-imi kommunalbestyrelsimi akuerineqarsimasut sinaakkutit tunngavigalugit. Sammiviliineq aallaavigalugu pilersaarutit taamaalilluni qulakkiissavaa, immikkoortortap tamatumasiunissami inissialorfissatut kissaatigineqarnerata kommunimut pilersaarummut ilanngunneqarnissaa. Immikkoortortamik siunissami atuisinnaaneq, aatsaat pisinnaavoq, imeqarfimmut killeqarfigitinneqartup allangortinneqarneratigut, kiisalu ilaatigut mittarfip tungaanut nutaamik aqquserniortoqarneratigut. Allangguutit taakku ilimagineqarsinnaavoq ukiut sisamat atorlugit allangortinniarneqarsinnaasut. Sammiviliineq aallaavigalugu pilersaarut isigineqas-saaq, immikkoortumi tamaani allangortitsiniarluni pingaarutilimmik alloriarnertut, inissialorfissatut nutaatut illoqarfyllu ineriartortinneqarnissaanut tunngaviliisut ilaattut.

REDEGØRELSE

Denne perspektivplan ændrer ikke ved redegørelsen i Avannaataa Kommuneplan 2018-30. Nedenstående redegørelse er en beskrivelse af hvad et perspektivplan er samt baggrund for det konkrete perspektivplan.

A: Hvad er en perspektivplan

I § 14 af selvstyrets lovbekendtgørelse nr 4 af 25.01.2024 står det at „Kommunalbestyrelsen kan beslutte, at der skal udarbejdes perspektivplaner for delområder.“

Med perspektivplaner kan Kommunalbestyrelsen reservere delområder til enfremtidig ønsket anvendelse, som ikke vurderes at kunne realiseres indenfor den førstkommande 4 års periode.

En perspektivplan for et delområde kan kun ophæves ved udarbejdelse af overordnede rammebestemmelser (nyt kommuneplantillæg). Der kan ikke gives arealtildeling i delområder, som er omfattet af en vedtaget perspektivplan. Delområder, som har en gældende perspektivplan, kan dog gøres til genstand for projektansøgninger.

Forslag til en perspektivplan skal i offentlig høring, før det kan endeligt vedtages.

Yderligere spørgsmål om perspektivplaner i Avannaata Kommunian kan sendes til Plan@avannaataa.gl.

B: Baggrund

Perspektivplanen er udarbejdet på baggrund af rammerne i udviklingsplanen for Ilulissat Nord, der blev godkendt af kommunalbestyrelsen i 2021.

Perspektivplanen sikrer således, at ønsket til områdets fremtidige anvendelse som boligområde, bliver en del af kommuneplanen.

Udnyttelse af det fremtidige delområde afhænger af omlæggelsen af vandspærrezonen, samt delvist af anlæggelsen af en ny vej til lufthavnen. Disse ændringer kan forventes at tage op mod fire år. Perspektivplanen skal således ses som et vigtigt skridt i ændringen af området, som på sigt skal underbygge nye boligheder og grundlaget for byens udvikling.

Perspektivplanen lægger op til, at en del af det nuværende friholdte område (delområde D11) i fremtiden ændres til et nyt boligområde (delområde A34). Derudover sikre

Sammiviliineq aallaavigalugu pilersaarutikkut siunertarineqarpoq Immikkoortortap atorineqartussaangitsup (Immikkoortortaq D11) siunissami inissiaqarfinngortinnissaa (Immikkoortortaq D34). Tamatumani saniatigut sammiviliineq aallaavigalugu pilersaarutit qulakkiissavaa, nunap imeqarfiup eqqaani atoqqusaanngitsup ilaata sanaartorfiunani silami sammisassaqtitsivittut atorineqarnissaa. Immikkoortortaq nutaaq sanaartorfineqassanngilaq Immikkoortortami pingaarnertut aalajangersakkat suliarineqareertinnagit.

perspektivplanen, at en del af det firholdte område bevares ved vandsøen, til fremtidige rekreative formål.

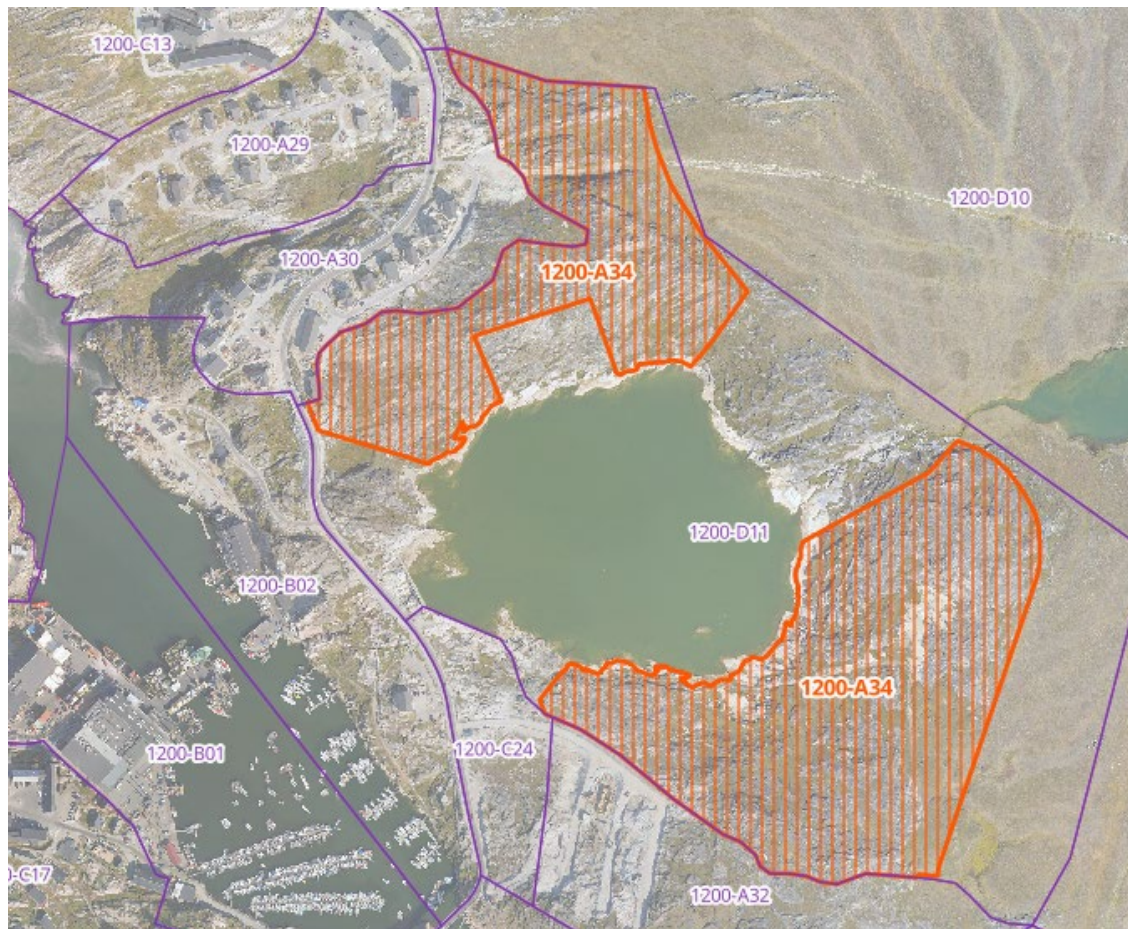
Det nye delområde kan ikke bebygges, før der er udarbejdet overordnede bestemmelser for delområdet.

Sammiviliineq aallaavigalugu pilersaarummi aalajangersakkat Immikkoortortamut 1200-A34, Ilulissat

Perspektivplan bestemmelser for delområde 1200 –A34, Ilulissat

	1200- A34 Pilersaarut: Siunnersuut	1200 –A34 Status: Forslag
1. Sammiviliineq aallaavigalugu pilersaarutip normua 1. Perspektivområdenummer	P-01	P-01
2. Sumiiffik - illoqarfik / nunaqarfik 2. Lokation - bosted	Ilulissat	Ilulissat
3. Siunertaq 3. Formål	Inissiaqarfik	Boligområde
4. Atorneqarnissaa 4. Anvendelse	1. Aalajangerneqarpoq nuna tamanna atorneqassasoq inissialiornermut, inuus-sutissarsiortoqarfinnut namminersortunit pigineqartunut aamma institutioninullu.	1. Områdets anvendelse fastlægges til boliger, liberale erhverv og institutioner.
5. Pissutsit atuuttut 5. Eksisterende forhold	1. Nunaminertaq initussuseqarpoq 4,2 ha missaani, tassa 41.703 m ²	1. Området omfatter et areal på cirka 4,2 ha svarende til 41703 m ²
6. Sammiviliineq aallaavigalugu sumiiffiup aallaavia Baggrund for perspektivområde	Sammiviliineq aallaavigalugu sumiiffik ilalersorneqarpoq Nuugaarsuup ilusissaatut pilersaarummi aalajangersakkanit.	Perspektivområder er understøttet af bestemmelser i Strukturplan Nordre Næs.
7. Immikkut aalajangersakkat 6. Særlige bestemmelser	Siunissami sanaartugassat tamarmik imeqarfimmit ungasiartumiitineqassaput, taamaalilluni imeqarfik sinerlugu kaajallallugu pisuttuarfigineqarsinnaatilugu.	Fremtidig bebyggelse skal holde afstand fra vandreservoir, således at muligheden for ture rundt om reservoiret bevares.

Nunap assiga - Immikkoortortaq 1200-A34, Ilulissat
Kort over ny delområde 1200 –A34, Ilulissat



ATUUTTUSSANNGORTITSINERMI ATSIORNEQ

VEDTAGELSESPÅTEGNING

Sammiviliineq aallaavigalugu pilersaarut ILU1200-A34 Teknik-imut ataatsimiititamit ulloq 07.11.2024 akuerineqarpoq.

Perspektivplan for ILU1200-A34 er godkendt af Udvalget for Teknik den 07.11.2024.

ILU1200-A34-imik perspektivplan ulloq 11.11.2024 tamanut saqqummiunneqarpoq, ullormit tassannaaniit kommunimut pilersaarummut tapiliussaqaq inatsisitigut atugassaqartitsilerpoq.”

Perspektivplan for ILU1200-A34 er offentlig bekendtgjort den 11.11.2024, fra hvilken dato perspektivplan har retsvirkning.

Niels Davidsen
Teknikkimut ataatsimiititaliami siulittaasoq
Formand for Udvalget for teknik

Hans Inüsuqtok'
Teknikkimut Pisortaangallartog
Fg. direktør for Forvaltningen for Teknik