



SAMMIVILIINEQ AALLAVIGALUGU PILERSAARUT



Sammiviliineq aallaavigalugu pilersaarut ILU1200- A34, Ilulissat
Ilulissani inissialiorfissatut immikkoortotaq nutaa pillugu sammiviliineq aallaavigalugu pilersaarut

Perspektivplan for ILU1200- A34, Ilulissat
Perspektivplan for et nyt delområde til boligformål i Ilulissat

NASSUIAAT

Sammiviliineq aallavigalugu pilersarutip matuma Avannaata Kommuniani kommunimut pilersaarut 2018-30 allangortinngilaa. Matuma ataani nassuiaat tassaavoq sammiviliineq aallaavigalugu pilersaarusionerq sunaanerseq aamma sammiviliineq aallaavigalugu pilersaarusionerq manna pillugit nassuiaatit.

A: Sammiviliineq aallaavigalugu pilersarusionerq sunaana

Pilersaarusionerq aamma nunaminertat atornerqartarnerat pillugit Inatsisartut inatsissisaannik nalunaarut nr. 4, 25.01.2024-imeersumi § 14-mi allassimavoq „Kommunalbestyrelsen nunap ilaannut sammiviliinisamat pilersaarutininik suliaqartoqassasoq aalajangerinnaavaa.“

Sammiviliineq aallaavigalugu pilersaarutitigut kommunalbestyrelsen immikkoortortat inniminnerinnaavai siunissami sumut atornerqarnissaat kissaatigineqartoq aallaavigalugu, soorlu tamanna nalilerneqarsimappat ukiut tulliuttut sisamat iluanni pilersinnerqarsinnaanngitsumut.

Immikkoortortamat sammiviliineq aallavigalugu pilersaarut taamaallaat atorunnaarsinneqassinnaavoq pingaarnertut sinaakkutissanik nutaanik suliaqarnikut (kommunimut pilersaarummut tapiliusseq).

Sammiviliineq aallaavigalugu pilersaarutit akuerineqarsimasut iluini Immikkoortortani nunaminertamik akuersissummik qinnuteqartoqarsinnaanngilaq.

Immikkoortortalli sammiviliineq aallaavigalugu atuutumik pilersaaruteqarfiusoq suliniutit pillugit qinnuteqarfigineqarsinnaapput.

Sammiviliineq aallaavigalugu pilersaarutissatut siunnersuutit tamanut tusarniutigineqaqqaartasapput inaarutaasumik akuerineqarnissaat sioqqullugu.

Sammiviliineq pillugu pilersaarutit pillugit apeqqutisaqaraanni Avannaata Kommunianut nassiuqqarsinnaapput: Plan@avannaataa.gl

B: Tunuliaqut

Sammiviliineq aallaavigalugu pilersaarut suliarineqarpoq Ilulissat Avannaata-tungaani ineriartortitsinissamat pilersaarummut, 2021-imi kommunalbestyrelsimi akuerineqarsimasut sinaakkutit tunngavigalugit.

Sammiviliineq aallaavigalugu pilersaarutit taamaallilluni qulakkiissavaa, immikkoortortap tamatumasiunissami inissialiorfissatut kissaatigineqarnerata kommunimut pilersaarummut ilanngunneqarnissaa. Immikkoortortamik siunissami atuisinnaaneq, aatsaat pisinnaavoq, imeqarfimmut killeqarfigitinnegartup allangortinneqarneratigut, kiisalu ilaatigut mittarfiup tungaanut nutaamik aqquserniortoqarneratigut.

Allannguutit taakku ilimagineqarsinnaavoq ukiut sisamat atorlugit allangortinniarnegarsinnaasut. Sammiviliineq aallaavigalugu pilersaarut isigineqasaaq, immikkoortumi tamaani allangortitsiniarluni pingaarutilimmik alloriarnertut, inissialiorfissatut nutaatut illoqarfiullu ineriartortinneqarnissaanut tunngaviliisut ilaattut.

Sammiviliineq aallaavigalugu pilersaarutikkut siuner-

REDEGØRELSE

Denne perspektivplan ændrer ikke ved redegørelsen i Avannaataa Kommuneplan 2018-30. Nedenstående redegørelse er en beskrivelse af hvad et perspektivplan er samt baggrund for det konkrete perspektivplan.

A: Hvad er en perspektivplan

I § 14 af selvstyrets lovbekendtgørelse nr 4 af 25.01.2024 står det at „Kommunalbestyrelsen kan beslutte, at der skal udarbejdes perspektivplaner for delområder.“

Med perspektivplaner kan Kommunalbestyrelsen reservere delområder til enfremtidig ønsket anvendelse, som ikke vurderes at kunne realiseres indenfor den førstkommande 4 års periode.

En perspektivplan for et delområde kan kun ophæves ved udarbejdelse af overordnede rammebestemmelser (nyt kommuneplantillæg). Der kan ikke gives arealtildeling i delområder, som er omfattet af en vedtaget perspektivplan. Delområder, som har en gældende perspektivplan, kan dog gøres til genstand for projektansøgninger.

Forslag til en perspektivplan skal i offentlig høring, før det kan endeligt vedtages.

Yderligere spørgsmål om perspektivplaner i Avannaata Kommunian kan sendes til Plan@avannaataa.gl.

B: Baggrund

Perspektivplanen er udarbejdet på baggrund af rammerne i udviklingsplanen for Ilulissat Nord, der blev godkendt af kommunalbestyrelsen i 2021.

Perspektivplanen sikrer således, at ønsket til områdets fremtidige anvendelse som boligområde, bliver en del af kommuneplanen.

Udnyttelse af det fremtidige delområde afhænger af omlæggelsen af vandspærrezonen, samt delvist af anlæggelsen af en ny vej til lufthavnen. Disse ændringer kan forventes at tage op mod fire år. Perspektivplanen skal således ses som et vigtigt skridt i ændringen af området, som på sigt skal underbygge nye boligheder og grundlaget for byens udvikling.

Perspektivplanen lægger op til, at en del af det nuværende friholdte område (delområde D11) i fremtiden ændres til et nyt boligområde (delområde A34). Derudover sikre perspektivplanen, at en del af det firholdte

tarineqarpoq Immikkoortortap atorneqartussaangitsup (Immikkoortortaq D11) siunissami inissiaqarfinngortinnissaa (Immikkoortortaq D34). Tamatumani saniatigut sammiviliineq aallaavigalugu pilersaarutip qulakkiissavaa, nunap imeqarfiup eqqaani atoqqusaanngitsup ilaata sanaartorfiunani silami sammisassaqartitsivittut atorneqarnissaa. Immikkoortortaq nutaaq sanaartorfineqassanngilaq Immikkoortortami pingaarnertut aalajangersakkat suliarineqareertinnagit.

område bevares ved vandsøen, til fremtidige rekreative formål.

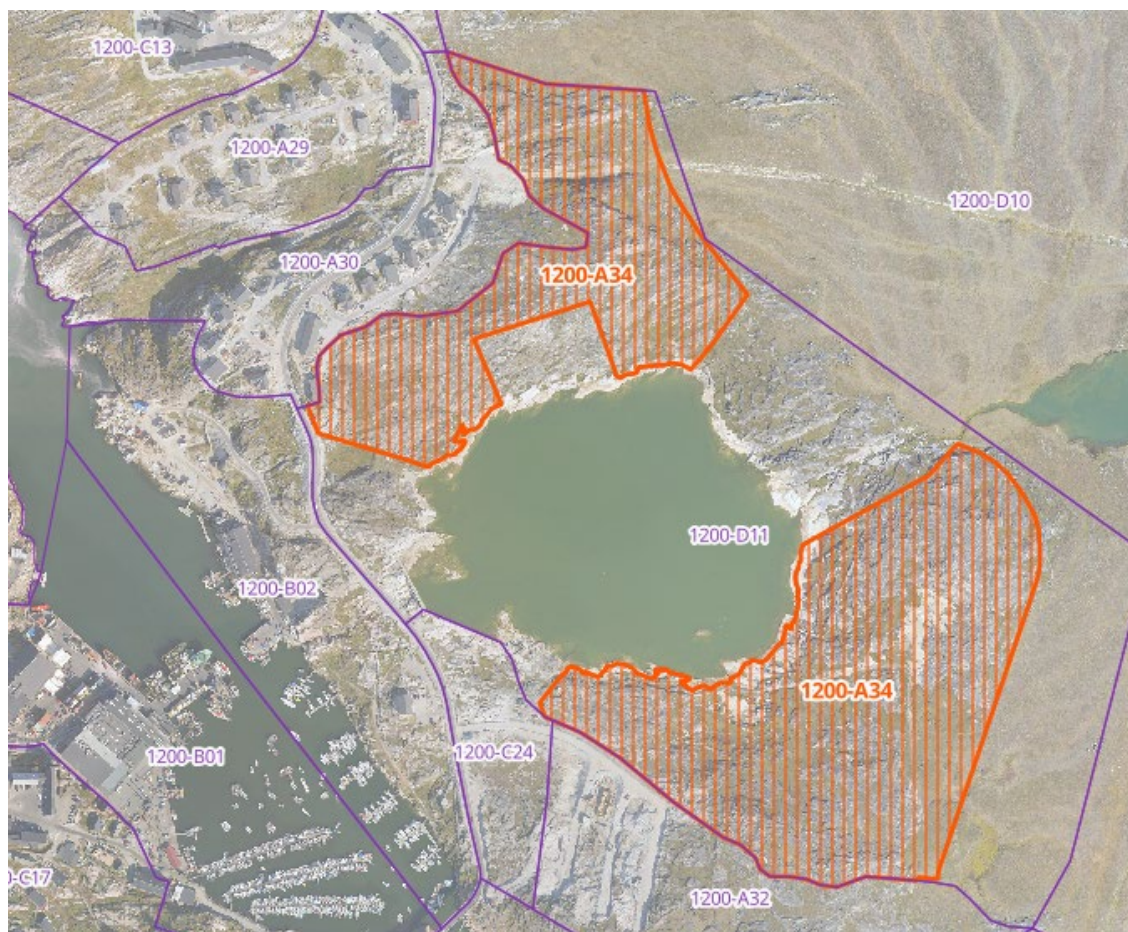
Det nye delområde kan ikke bebygges, før der er udarbejdet overordnede bestemmelser for delområdet.

Sammiviliineq aallaavigalugu pilersaarummi aalajangersakkat Immikkoortortamut 1200-A34, Ilulissat

Perspektivplan bestemmelser for delområde 1200 –A34, Ilulissat

	1200- A34 Pilersaarut: Siunnersuut	1200 –A34 Status: Forslag
1. Sammiviliineq aallaavigalugu pilersaarutip normua 1. Perspektivområdenummer	P-01	P-01
2. Sumiiffik - illoqarfik / nunaqarfik 2. Lokation - bosted	Ilulissat	Ilulissat
3. Siunertaq 3. Formål	Inissiaqarfik	Boligområde
4. Atorneqarnissaa 4. Anvendelse	1. Aalajangerneqarpoq nuna tamanna atorneqassasoq inissialiornermut, inuus-sutissarsiortoqarfinnut namminersortunit pigineqartunut aamma institutioninullu.	1. Områdets anvendelse fastlægges til boliger, liberale erhverv og institutioner.
5. Pissutsit atuuttut 5. Eksisterende forhold	1. Nunaminertaq initussuseqarpoq 4,2 ha missaani, tassa 41.703 m ²	1. Området omfatter et areal på cirka 4,2 ha svarende til 41703 m ²
6. Sammiviliineq aallaavigalugu sumiiffiup aallaavia Baggrund for perspektivområde	Sammiviliineq aallaavigalugu sumiiffik ilalersorneqarpoq Nuugaarsuup ilusissaatut pilersaarummi aalajangersakkanit.	Perspektivområder er understøttet af bestemmelser i Strukturplan Nordre Næs.
7. Immikkut aalajangersakkat 6. Særlige bestemmelser	Siunissami sanaartugassat tamarmik imeqarfimmit ungasiartumiitineqassaput, taamaalilluni imeqarfik sinerlugu kaajallallugu pisuttuarfigineqarsinnaatilugu.	Fremtidig bebyggelse skal holde afstand fra vandreservoir, således at muligheden for ture rundt om reservoiret bevares.

Nunap assiga - Immikkoortortaq 1200-A34, Ilulissat Kort over ny delområde 1200-A34, Ilulissat



ATUUTTUSSANNGORTITSINERMI ATSIORNEQ

Sammiviliineq aallaavigalugu pilersaarutissatut siunner-
suutip tusarniaassutigineqarnissaa Teknikkimut ataatsi-
miititaliamit akuerineqarpoq ulloq 08.05.2024.

Sammiviliineq aallaavigalugu pilersaarutissatut siunner-
suut tamanut nalunaarutigineqarpoq ulloq 06.08.2024.

Niels Davidsen
Teknikkimut ataatsimiititaliami siulittaasoq

Formand for Udvalget for teknik

VEDTAGELSESPÅTEGNING

Perspektivplan forslag er godkendt til at
blive sendt i høring af Udvalget for Teknik
den 28.05.2024.

Perspektivplan forslag er offentlig
bekendtgjort 06.08.2024.

Karl Madsen
Teknikkimut Ingerlatsivimmi pisortaq

Direktør for Forvaltningen for Teknik