

NY AFGRÆNSNING OG ÆNDRING AF BESTEMMELSER FOR KOMMUNEPLANENS OMRÅDE A-26

REDEGØRELSE

Hermed offentliggør Ilulissat Kommunalbestyrelse et forslag til "Tillæg nr. 6 til Ilulissat Kommuneplan 1994-2000". Formålet med forslaget er :

- at justere afgrænsningen af kommuneplanens område A-26, og
- at ændre kommuneplanens bestemmelser for udnyttelse af område A-26, således, at der åbnes mulighed for at indpasse eenfamilieboliger i områdets nordlige del.

Baggrunden for tillægget er den stigende efterspørgsel efter arealer til eenfamilieboliger.

OFFENTLIGGØRELSE

Ændringer af kommuneplanen kan kun gennemføres ved at offentliggøre et forslag til tillæg til kommuneplanen, der indeholder de nødvendige ændringer. Hensigten hermed er at gøre det muligt for borgere, offentlige myndigheder og andre interesserede at få indflydelse på planlægningen og komme med eventuelle bemærkninger til forslaget.

Efter udløbet af offentlighedsfasen vil Kommunalbestyrelsen tage stilling til indkomne bemærkninger inden planforslaget vedtages endeligt. Herefter skal det sendes til Landsstyret til godkendelse.

Dette forslag til "Tillæg nr. 6 til Ilulissat Kommuneplan 1994-2000" er offentliggjort i forbindelse med offentliggørelsen af et forslag til "Lokalplan nr. 9 – eenfamilieboliger i Qilakitsoq i den nordlige del af kommuneplanens område A-26".

Et forslag til Kommuneplantillæg nr. 6 blev vedtaget af Kommunalbestyrelsen den xx.xx.2001.

Planforslaget er offentliggjort i perioden fra den xx.xx.2001 til den xx.xx.2001.

Planforslaget er i dette tidsrum fremlagt til offentligt gennemsyn på kommunkontoret i Ilulissat, i bygdekantorerne og på biblioteket, hvor det kan gennemses. Forslaget er tillige sendt til Landsstyret.

Bemærkninger skal senest den xx.xx.2001 sendes til :

**ILULISSAT KOMMUNE
FORVALTNINGEN FOR TEKNIK MILJØ & ERHVERV
POSTBOKS 520
3952 ILULISSAT**

ILULISSAT KOMMUNE

JULI 2001

OMRÅDEAFGRÆNSNING

Afgrænsningen af rammeområde A-26 i "Ilulissat Kommuneplan 1994-2004" ændres, som det fremgår af nedenstående figur. Området udvides i nordlig og i nordøstlig retning ved inddragelse af mindre arealer i rammeområde B-9 og øst for rammeområde A-26.

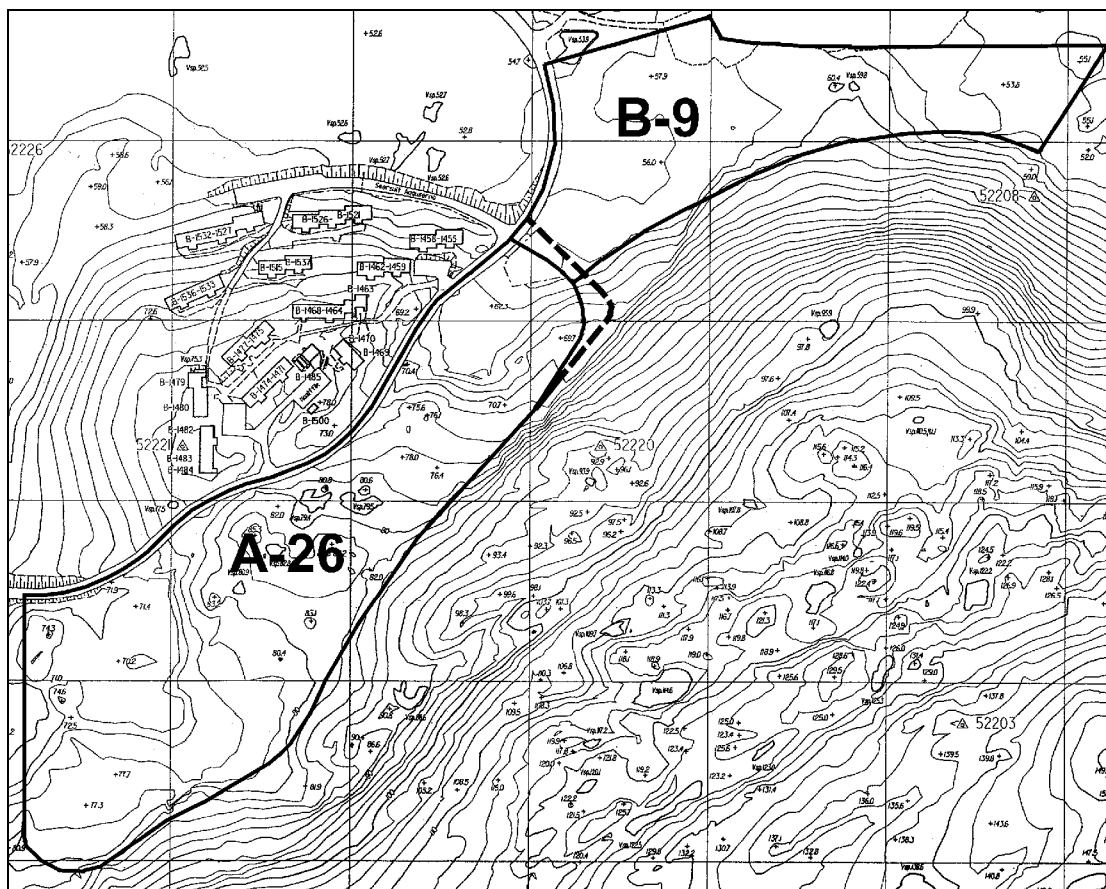


Fig. 1 – Ny områdeafgrænsning. Rammeområde A-26 udvides i nordlig retning som vist med stiplede streg. Der inddrages ubebygget del af rammeområde B-9 samt del af friholdt område nordøst for rammeområde A-26.

RAMMEBESTEMMELSER

Tilføjelse til gældende rammebestemmelser i "Ilulissat Kommuneplan 1994-2004" er understreget nedenfor.

BESKRIVELSE

Beliggenhed. Området er beliggende centralt i Qilakitsoq.

Størrelse og rummelighed. A-26 området er på cirka 4,1 ha og forventes at kunne rumme cirka 100 boliger.

Eksisterende forhold. Udbygning af området er begyndt, 50 boliger er under opførelse.

OMRÅDEBESTEMMELSER

Anvendelse. Området er udlagt til tæt boligbebyggelse. Der kan dog i den nordlige del af området tillades opført eenfamilieboliger. Der kan opføres institution og nærbutik.

Bebyggelsens udformning. Bebyggelse kan opføres i indtil 3 etager, og der skal sikres gode udsigtsforhold. Bygninger skal fremtræde med malede træfacader og tagpapbeklædte sadeltage.

Trafik og teknik. Der skal indrettes parkeringspladser, så bydelsvej kan friholdes for parkering. Al bebyggelse skal tilsluttes offentlig bygmodning.

Områdets etapevise udbygning. Området skal udbygges, så etaperne tilsluttes den offentlige bygmodning fra tilslutningssted og opefter i terræn.

VEDTAGELSESPÅTEGNING

Således vedtaget som forslag af af Ilulissat Kommunalbestyrelse den xx.xx.2001

Borgmester

Kommuneingeniør