



Nr. 35

Tapiliut

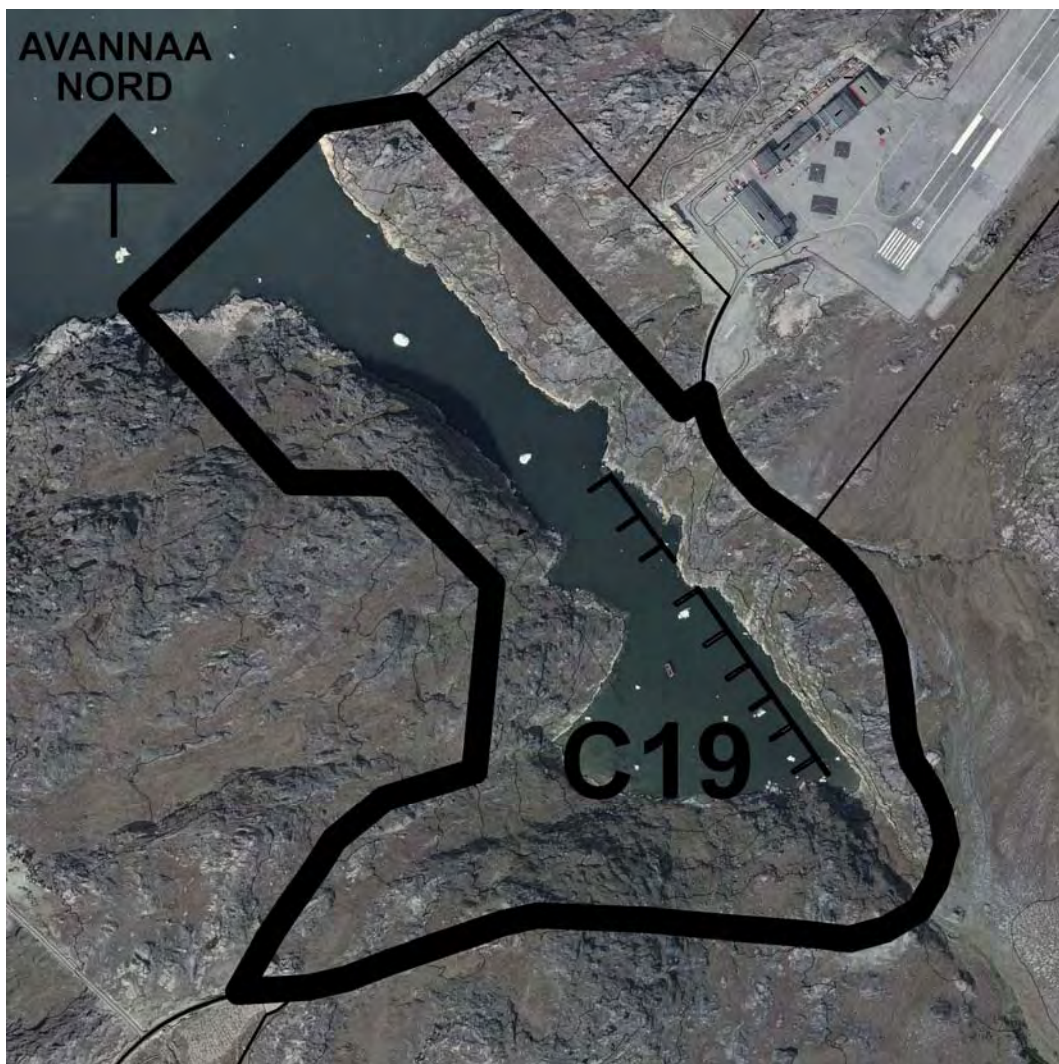
1994-imit 2004-imut Kommunemi
pilersaarummut Ilulissat Kommuneani
Killeqarfik B4 C19-imut allangortinneqassaaq

Itisuarsuk

Tillæg

til Kommuneplan 1994-2004
for Ilulissat Kommune
Rammeområde B4 ændres til C19

Hollænderhavnen



*Kommunep pilersaarutaanut tapiliut nr. 35 09.06.2009-imi tamanut nalunaarutigineqarpoq
Kommuneplantillæg nr. 35 er offentligt bekendtgjort den 09.06.2009*

Nr. 35

**Kommunep pilersaarutaanut tapiliut nr. 35 Ilulissat Kommuneata
Kommunep pilersaarutaanut 1994-2004-mut**

Killeqarfik B4 C19-imut allanngortinneqassaaq

Itisuarsuk

Kommunep pilersaarusioneranut tapiliussaq nr. 35
suliarineqarpoq:

Qaasuitsup Kommunia
Pilersaarusionermut immikkoortortaarfik
Postboks 520
3952 Illulissat

Oqarasuaat: +299 943277
Allakkasuaat: +299 944178

Kommunep pilersaarutaanut tapiliussaq nr. 35-mut siunnersuut Teknikki-
mut Avatangiisinullu Ataatsimiititaliamit 04.06.2008-imi akuersissutigi-
neqarpoq.

Kommunep pilersaarutaanut tapiliut nr. 35-mut siunnersuut piffissami
07.07.2008-18.08.2008-imi tamanut tusarniaassutitut saqqummiunneqar-
poq.

Kommunimut pilersaarummut tapiliussaq nr. 35 Teknikkimut Avatangi-
sinullu ataatsimiititaliamit 05.09.2008-imi akuerineqarallassasoq naatsor-
suutigineqarpoq.

Kommunep pilersaarutaanut tapiliut nr. 35 Naalakkersuisut 24.02.2009-
imi akuerivaat.

Kommunep pilersaarutaanut tapiliut nr. 35 09.06.2008-imi tamanut nalu-
naarutigineqarpoq. Tamatuma kingorna tassunga atasumut Illoqarfiup
ilaanut pilersaarut C19.1-mi sanaartugassat illuliassallu aallartinneqarsin-
naapput.

**Kommuneplantillæg nr. 35 til Kommuneplan 1994-
2004 for Ilulissat Kommune**

Rammeområde B4 ændres til C19

Hollænderhavnen

Kommuneplantillæg nr. 35 er
udarbejdet af:

Qaasuitsup Kommunia
Planlægningsafdelingen
Postboks 520
3952 Illulissat

Telefon: +299 943277
Telefax: +299 944178

Forslag til Kommuneplantillæg nr. 35 blev godkendt i
Udvalget for Teknik og miljø den 04.06.2008.

Forslag til Kommuneplantillæg nr. 35 blev fremlagt til
offentlig høring i perioden fra den 07.07.2008-
18.08.2008.

Kommuneplantillæg nr. 35 er endeligt vedtaget i Ud-
valg for Teknik og Miljø den 05.09.2008.

Landsstyret har den 24.02.2009 godkendt Kommune-
plantillæg nr. 35.

Kommuneplantillæg nr. 35 er offentligt bekendtgjort
den 09.06.2009. Herefter kan anlæg og byggeri i hen-
hold til tilhørende Lokalplan C19.1 igangsættes.



Nr. 35

Tapiliut

1994-imit 2004-imut Kommunemi
pilersaarummut Ilulissat Kommuneani
Killeqarfik B4 C19-imut allangortinneqassaaq

Itisuarsuk

IMARISAI

Nassuiaat	1
A. Tunuliaqut	1
B. Kommunep pilersaarusiortifigineqarneranut tapiliussassatut nr. 35-ssatut	2
C. Nuna tamakkerlugu pilersaarusiortnermut attuumassutit ..	2
D. Kommunip pilersaarusiortifigineqarneranut attuumassutit ..	2
E. Pilersaarusiortit allanut attuumassutit	2
F. Pilersuineq	5
G. Tamanut saqqummiussineq	6
H. Kommunimut pilersaarutip atuuffii	6
Killissatut malittarisassat	7
Killissatut imm. C19-imut malittarisassat nutaat	7
Killissatut imm. A19-mut malittarisassat pioreersut	9
Aalajangersakkap atsiorneqarnera	10
Kommunemut pilersaarut sunaana	11

Ilangussaq 1: **Nunap assinga killiligaaq**
Ilangussaq 2: **Nutaat pisoqqallu killiliussat**

Tillæg

til Kommuneplan 1994-2004
for Ilulissat Kommune
Rammeområde B4 ændres til C19

Hollænderhavnen

INDHOLD

Redegørelse	1
A. Baggrund	1
B. Kommuneplantillæg nr. 35	2
C. Forholdet til landsplan-lægningen	2
D. Forholdet til kommuneplanen	2
E. Forholdet til anden planlægning	2
F. Forsyning	5
G. Offentliggørelse	6
H. Kommuneplanens retsvirkninger	6
Rammebestemmelser	7
Nye bestemmelser for rammeområde C19	7
Eksisterende bestemmelser for rammeområde B4	9
Vedtagelsespåtegning	10
Hvad er en kommuneplan	11

Bilag 1: **Rammekort**
Bilag 2: **Nye og gamle rammeområder**

NASSUIAAT

A. TUNULIAQUT

Kommunip pilersaarutaata aamma Illoqarfiup ilaanut pilersaarut C19.1-ip, kommunip pilersaarutaanut tapiliut manna ilutigalugu suliarineqartup akornanni naapertuut-sitsinissaq isumannaarniarlugu kommunip pilersaarutaanut tapiliussaq suliarineqarpoq.

Kommunip pilersaarutaanut tapiliutip maannakkut killeqarfiusoq B4 killeqarfimmut C19-imut, immikkoortortap Illoqarfiup ilaanut pilersaarut C19.1-imi malittarisassanut naapertuutsillugu atugassinneqaatiginissaanut periarfissii-sumut nuuppaa.

Illoqarfiup ilaanut pilersaarutip suliarineranut tunuliaqu-taasoq tassaavoq angallatinik inissiisarfinnik pisariaqartit-sileriartuaarnerup periarfissinnissaa. Maannakkut nuannaariartaatinik angallatinut tulattarfik atugaasoq, inuutisarsiu-teqarfittut umiarsualivimmut attuumasoq inissaqarunnaarpoq. Kommunip pilersaarutaani Hollænderhavni umiarsualivinnut inuussutissarsiutinullu siunertanut atugassiaavoq. Immikkoortortamut piviusutut pilersaarusi-or-neq umiarsualiviup allineqarnissaanut atugarilernissaanul-lu periarfissiisaaq.

Immikkoortortap kujataa'tungaaneereerpoq qaannanik aallussivik mikinerusoq. Taassuma immikkoortortap avannaa'tungaanut nuunneqarnissaa kissaataavoq, taamaa-lilluni qaannanik atuisunut pitsaanerusumik attavissiiso-qassammat, qaannanik aallussisarfimmunt attaveqarfik immikkoortortamit attaveqarfimmit nutaamit biilini-k inissiisarfeqarlunilu angallatinik uninngatitsivinnut tumme-ralimmit pisinnaalersinnaassammat.

Tamatuma saniatigut Qaannat pillugit klubbi inissiisarfi-likkamik klubbip illuanik sanaartornissamut pilersaarut periarfissiivoq. Tamanna ilutigalugu takornarianut tunn-gasunik atuuffinnik, soorlu tupertarfimmik (campingertar-fimmik), pisuinnaat unnuisarfiannik immaqalu akunnittar-fimmik sanaartornissamut periarfissiisoqarsinnaassaaq.

Illoqarfiup ilaanut pilersaarut sullissinermik neqeroorute-qarfinnik annertunerusunik aammalu angalaartartunut, takornarianut innuttaasunullu atugassianik pitsaanernik periarfissiivoq. Nuannaariartaatinik angallatinik tulattar-fimmik atuisunut tamanut periarfissat nutaat iluaqutaas-sapput, immikkoortortamilu annertunerusunik suliaqartit-sinermik illoqarfiup ilaanut pilersaarutip nassataqartitsi-nissaa naatsorsuutigineqarsinnaavoq.

REDEGØRELSE

A. BAGGRUND

Dette kommuneplantillæg er udarbejdet for at sikre overensstemmelse mellem kommu-neplanen og Lokalplan C19.1, som er udar-bejdet samtidigt med dette kommuneplan-tillæg

Kommuneplantillægget overfører det nuvæ-rende rammeområde B4 til rammeområde C19, som vil give mulighed for at området udlægges i overensstemmelse med be-stemmelserne i Lokalplan C19.1.

Baggrund for udarbejdelsen af lokalplan-forslaget er at imødekomme det stigende behov for bådpladser. Den nuværende lyst-bådehavn, der ligger i tilknytning til er-hvervshavnen, har ikke flere ledige pladser. Hollænderhavnen er i kommuneplanen udlagt til havne- og erhvervsformål. En konkret planlægning for området vil kunne gøre det mulighed at udbygge og ibrugtage havnen.

Området rummer allerede et mindre kajak-center i den sydlige del af området. Der er ønske om at flytte dette over på nordsiden i området, idet der hermed skabes bedre ad-gang for kajakbrugerne, idet adgang til kajakområdet vil kunne skunne ske fra det nye adgangsområde med parkering og trap-per, der etableres til bådebroerne.

Planen giver desuden har Kajakklubben mulighed for at kunne opføre et klubhus med tilhørende oplagsplads. Samtidig vil der kunne skabes mulighed for at etablere turistrelaterede funktioner såsom camping-plads, vandrehjem og hotel.

Lokalplanen giver mulighed for et større serviceudbud og bedre faciliteter for sejlere, turister og borgere. De nye muligheder vil komme alle brugerne af lystbådehavnen til gavn, og det er forventeligt, at lokalplanen vil skabe mere aktivitet i området.

B. KOMMUNEP PILERSAARUSIORFIGINEQARNERANUT TAPILIUSSASSATUT NR. 35-SSATUT

Kommunip pilersaarutaanut tapiliut nr. 35-mut killeqarfimmik B4-mik allanngortitsinermik imaqarpoq. Immikkoortortaq C19-imut siunertanut ataatsimoorussanut immikkoortunngortillugu allanngortinneqarpoq. Tamatuma saniatigut immikkoortup killeqarfiata allanngortinneranut naleqqiullugu annikinnerusumik allannguisoqarpoq, killeqarfiup E8-p ilaa C19-imut ilanngunneqarmat.

C. NUNA TAMAKKERLUGU PILERSAARUSIORNERMUT ATTUUMASSUTIT

(Aningaasaqarnermut inatsit ilanngullugu)
Nuna tamakkerlugu pilersaarusiornermut, tassunga ilanngullugu aningaasaqarnermut inatsimmik Kommunep pilersaarutaanut tapiliussaq nr. 35 sunniuteqarfeqanngilaq.

D. KOMMUNIP PILERSAARUSIORFIGINEQARNERANUT ATTUUMASSUTIT

(Tassunga ilanngullugit kommunep aningaasanik atugasaatut missingersuutai).
Kommunip pilersaarutaanut tapiliut nr. 35 kommunip missingersuusiaanun sunniuteqarpoq., pissutigalugu nuannaartaatinik angallatinut tulattarfimmun biilnik inissisarfilikkamik tummeqqanillu pilersukkamik attaveqarneq kommunip suliarimmagit.

Ilulissat Kommuneanut Kommunep pilersaarutaanut 1994-2004-mut Kommunep pilersaarutaanut tapiliussaq nr. 35 ilaavoq.

E. PILERSAARUSIANUT ALLANUT ATTUUMASSUTIT

Kommunep pilersaarusiorfigineqarneranut tapiliussassatut nr. 35-ssatut siunnersuutip suliarineqarnerata saniatigut Illoqarfimmi immikkoortumut pilersaarutissatut C19.1-ssatut siunnersuut suliarineqarpoq. Pilersaarutit taakku marluk ataatsikkut tamanut tusarniutigineqarput.

Mittarfeqarfik

Mittarfik kaajallallugu isumannaallisaaffimmun atatillugu malittarisassat ataqisariaqarput. Mittarfiup allineqarnissaa pillugu Ilulissat Kommuneat aamma Namminersornerrullutik Oqartussat pilersaarutininik suliaqarput, taamaalluni mittarfik atlantiku ikaarlugu timmisartunut miffigineqarsinnaanngortillugu. Taamaaliornikkut mikkiartortarfiit aallariartortarfiillu pioreersut allanngortinneqassapput, isumaqarluni mittarfiup tungaanun aporfissaqarfiunngitsut

B. KOMMUNEPLANTILLÆG NR. 35

Kommuneplantillæg nr. 35 omfatter en ændring af rammeområde B4. Området ændres til et område til fælles formål - C19. Derudover sker der en mindre ændring i forhold til rammeafgrænsningen af området, idet en del af rammeområde E8 inddrages i C19.

C. FORHOLDET TIL LANDSPLANLÆGNINGEN

(Herunder finansloven)
Kommuneplantillæg nr. 35 påvirker ikke landsplanlægningen, herunder finansloven.

D. FORHOLDET TIL KOMMUNEPLANEN

(Herunder kommunens budget)
Kommuneplantillæg nr. 35 påvirker kommunens budget, idet kommunen etableres adgang til lystbådehavnen med parkeringsplads og trappe.

Kommuneplantillæg nr. 35 indgår som en del af Kommuneplan 1994-2004 for Ilulissat Kommune.

E. FORHOLDET TIL ANDEN PLANLÆGNING

Sideløbende med udarbejdelsen af Kommuneplantillæg nr. 35 udarbejdes Lokalplan C19.1. De to planforslag er fremlagt til offentlig høring i samme periode.

Lufthavnsvæsen

Bestemmelser i forbindelse med sikkerhedszone omkring lufthavnen skal respekteres. Ilulissat Kommune og Grønlands Hjemmestyre arbejder med planer om at udvide lufthavnen (disse er dog ikke endeligt vedtaget af landstyret endnu), således at den kan rumme atlanthavnsflyvninger. Dette giver ændring i de eksisterende indflyv-

NASSUIAAT

aqqusaarlugit. Pilersaarut manna taamatut pisoqarnissaanutut piareersimareerpoq.

Immikkoortorta q isumannaallisaaviit makku iluiniippoq: S7, S17, S18, Ilulissat mittarfia aamma timmisartunik angallanneq.

Tamanna isumaqarpoq, killeqarfiup iluani sanaartornerni tamani manimajaat akornusinginnissaat malitsissangamikku, taanna mittarfiup miffigineranut aallarfiuneranullu atuuppoq. Killeqarfiup iluani sanaartornerit sanaartorfiliortitsernerillu tamarmik Kalaallit Nunaanni Mittarfeqarfinit aamma Statens Luftfartsvæsen-imit akuerineqassapput.

Timmisartut mikkiartornerminni tingilernerminnilu aqunearluarsinnaanerussammata mittarfiup eqqaani nunaminertat akornutaasinnaajunnaarsinneqassapput.

Mittarfiup eqqaani nunaminertaqartiterpoq timmisartunut akornutaanaveersaarutaasunik, ilaatigut nunaminertanik manissunik sivingasunillu ilaatigullu mittarfiup uiguani mikkiartornermi tingilerneramilu nunaminertat.

Illoqarfiup ilaanut pilersaaruteqarfik qatsissutsimi 73-imi nunaminertanik manissumik sunnerneqarpoq.

Taassuma saniatigut mikkiartorfiit qangattarfinnullu sumiiffiit immikkoortut ilaapput, soorlu assilialiaq 1-mi takuneqarsinnaasut.

Illuliornerit sanaartornerillu taamatut qatsissuseqarnikkut killissarisunik Illoqarfiup ilaanut pilersaarutit A30.1, A31.1 aamma A32.1 naapertorlugit malittarinnissapput.

REDEGØRELSE

ningszoner og dermed i de hindringsfri flader til lufthavnen. Denne plan tager alle de nu højde for situationen.

Området ligger inden for sikkerhedszoner S7, S17, S18, Ilulissat lufthavn og lufttrafik.

Det betyder, at al bebyggelse inden for spærrezonen skal overholde de hindringsfri flader, der gælder for lufthavnens ind- og udflyvning. Inden for spærrezonen skal al bygge- og anlægsaktivitet godkendes af Grønlands Lufthavnsvæsen og Statens Luftfartsvæsen.

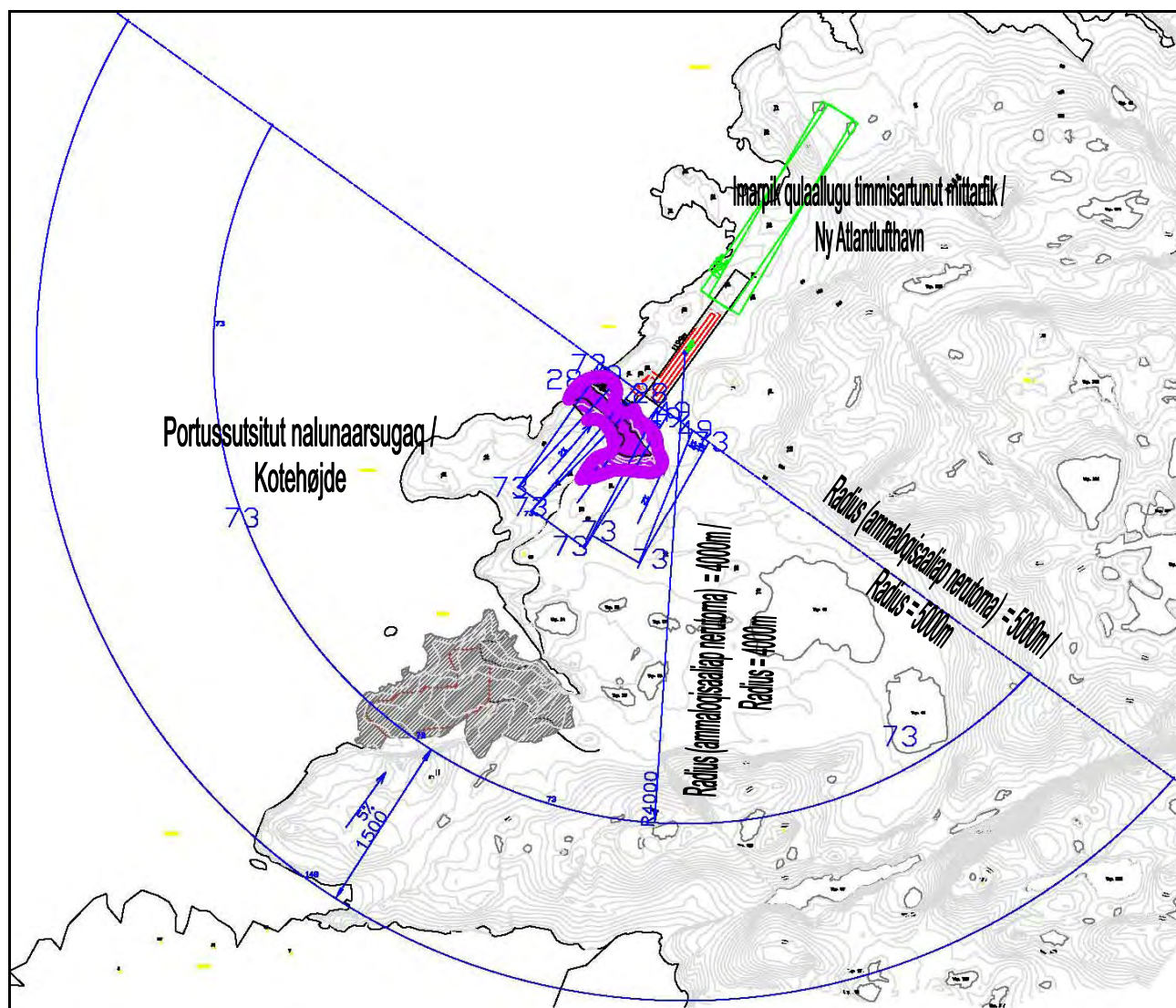
For at skabe hindringsfrihed for luftfartøjers manøvrering med start og landing skal der fastlægges hindringsbegrænsende flader omkring lufthavnen.

Omkring lufthavnen er der indlagt hindringsbegrænsende flader, dels i form af et horisontaltplan og en konisk flade og dels i form af ind- og udflyvningsflader i banens forlængelse.

Lokalplanområdet berøres af en vandret flade i kote 73.

Derudover indgår de særlige ind- og udflyvningsormåder, som fremgår af figur 1.

Byggeri og anlæg i medfør af Lokalplan A30.1, A31.1 og A32.1 skal overholde denne højdebegrænsning.



Iluseq 1 / Figur 1

Qanganitsat eqqaassutissat

Qanganitsat eqqaassutissat 1900 sioqqullugumeersut Qanganitsat eqqaassutissat imaaliinnarlugit peerneqarsinnaangitsut illullu eqqissisimatinneqarnerat pillugu inatsisartut inatsisaat nr. 5/1980, 16. oktober 1980- imeersumi ilaapput.

Nunami sulinermi qanganitsanik eqqaassutissamik imaaliinnarlugu peerneqarsinnaangitsumik nassaartoqarpat suliap qanganitsamut eqqaassutissamut attuumassuteqartortaa unitsinneqassaaq. Nassaat Namminersornerullutik Oqartussat pigaat piumasaqartoqarneratigullu ingerlaanartumik tunniunneqassallutik.

Fortidsminder

Fortidsminder fra før 1900 er omfattet af Landstingslov nr. 5 af 16. oktober 1980 om fredning af jordfaste fortidsminder og bygninger.

Hvis der under jordarbejder findes et jordfast fortidsminde, skal arbejdet standses i det omfang, det berører fortidsmindet. De fundne genstande tilhører Grønlands Hjemmestyre og skal efter anmodning straks afleveres.

NASSUIAAT

Sanaartornermut illuliornermullu atatillugu qanganitsanik eriagisassanik sunilluunniit takkuttoqassagaluarpat Ilulissat Katersugaasiviati attaveqarfigineqassaaq.

Katersugaasiviup suliamik ingerlatsisoq piaarnerpaamik nalunaarfigissavaa suliaq ingerlatinnarneqarsinnaanersoq unitsinneqassanersorluunniit misissuisoqareernissaata tungaanut imaluunniit eqqissisimatitassanngortitsineqas-sappat tamatuma aalajangiiffiginissaata tungaanut.

F. PILERSUINEQ

Nukissiorfiit imermik, innaallagissamik kissamillu pilersuineq isumagissavaat. Eqqakkanut erngup aqutaannut kiisalu aqquerngit suliarineqarnerat kommunimit imaluunniit suliffeqarfimmit allamit suliarineqarsinnaavoq.

Imermik pilersuinermit, kuuffissuarut, innaallagissamut, telekkut attaveqaatinut, kissamut il.il. pilersuinermit aq-qutit pingaarnertut nunap ataatigoortinneqassapput, taamaattumillu assakkanut inissinneqassallutik.

Imermik pilersuinermit, kuuffissuarut, innaallagissamut, telekkut attaveqaatinut, kissamut il.il. pilersuinermit aq-qutit pingaarnertut nunap ataatigoortinneqassapput, taamaattumillu assakkanut inissinneqassallutik.

Innaallagisaq imerlu

Innaallagissamik imermillu pilersuineq kommunip suliassarinngilaa tamannami Nukissiorfinnit isumagineqartussaamat.

Sanaartugaareersuni taakkunanggalu allililerinerni innaallagissamut aqutininik allanngortiteriataarsinnaaneq Nukissiorfinnut aningaasartuutaassanngilaq, tamakkulerinerlu Nukissiorfinnik isumaqatigiissutigineqarlunilu akuerineqassaaq kiisalu Nukissiorfiit malittarisassaataat malillugit suliarineqassallutik.

Nunaminertami inatsisit naapertorlugit atugaalersimasumi (tassalu nunaminertamik atugassinneqarneq sanaartornisamullu akuersissut malinneqarlutik) inissitamik ledningimik Nukissiorfiit allamut nuussinissamik kissaateqas-sappata piginnittunut / pinsinnaatitaasunut ataasiakkaanut Nukissiorfiit tamatumunnga aningaasartuutai akilerseqqu-saasinnaanngillat.

Kuuffissuit

Immikkoortortami inissereerpat pisortanit kuuffissualiamut sanaartukkat nutaat attavilerneqassapput.

REDEGØRELSE

Der skal i forbindelse med anlæg og byggeri rettes henvendelse til Ilulissat Museum, såfremt der dukker fortidsminder af nogen art frem under arbejdet.

Landsmuseet meddeler snarest den, der udfører arbejdet, om arbejdet kan fortsætte, eller om det skal indstilles, indtil der er foretaget en undersøgelse, eller der er taget stilling til, om fredningssag skal rejses.

F. FORSYNING

Forsyning af vand, el og varme varetages af Nukissiorfiit. Kloakering og vejbetjening kan udføres enten af kommunen eller af anden virksomhed.

Forsyningsledninger til vand, kloak, el, telekommunikation, varme, osv. skal primært placeres under terræn. Disse skal så vidt muligt sammentænkes med vejanlæg-gene, hvor de skal placeres i ledningsgrave. Forsyningsledninger til vand, kloak, el, telekommunikation, varme, osv. skal primært placeres under terræn. Disse skal så vidt muligt sammentænkes med vejanlæg-gene, hvor de skal placeres i ledningsgrave.

El og vand

Forsyning med el og vand er ikke en kommunal opgave, idet disse ydelser varetages af Nukissiorfiit.

Evt. omlægning af elforsyningsledning ved det eksisterende byggeri og i forbindelse med tilbygning heraf er uden udgift for Nukissiorfiit og skal aftales og godkendes af Nukissiorfiit samt udføres efter Nukissiorfiits regler.

Såfremt Nukissiorfiit ønsker at omplacere en ledning der er placeret på et i øvrigt lovlig ibrugtaget areal (dvs. at arealtildeling og byggetilladelse er overholdt), så kan Nukissiorfiits udgifter til dette ikke pålægges den enkelte ejer/rettingdhaver.

Kloak

Ny bebyggelse skal tilsluttes offentlig kloak, når denne er etableret i området.

G. TAMANUT SAQQUMMIUSSINEQ

Kommunimut pilersaarummut tapiliussaq nr. 35 Teknikkimut Avatangiisinullu ataatsimiititaliamit 05.09.2008-imi akuerineqarallassasoq naatsorsuutigineqarpoq.

Kommunep pilersaarutaanut tapiliut nr. 35 Naalakkersuisut 24.02.2009-imi akuerivaat.

Kommunep pilersaarutaanut tapiliut nr. 35 09.06.2009-imi tamanut nalunaarutigineqarpoq.

Tamatuma kingornatigut Illoqarfiup ilaanut pilersaarut C19.1-imut atasuusumut naleqqiullugu sanaartorneq illuliornerillu akuerineqarsinnaapput.

H. KOMMUNIMUT PILERSAARUTIP ATUUFFII

Kommunep pilersaarusiortfigineqarneranut tapiliussap inatsisitigut atuuffii, kommunep pilersaarusiortfigineqarneranut tapiliussamik Naalakkersuit akuersissutigisaa tamanut saqqummiunneqarpat, atuutilissapput.

Kommunep pilersaarusiortfigineqarneranut tapiliussatigut illoqarfimmi immikkoortumut pilersaarusiornissamut killiussatigut pilersaarusiornissamut aqutissiuussinissamut Kommunalbestyrelsip pisinnaatitaanerani atuuffiit atuupput.

Aappaattut Kommunalbestyrelsip pilersaarutip aalajangersagaanik innuttaasunut atuutsilinnginnerani, kommunep pilersaarusiortfigineqarneranut tapiliussaq tamanut saqqummiunneqareersimassaaq.

Uani pilersaarummi eqqaaneqareersutut siusinnerusukut killiussaqarfittut aalajangersakkat atorunnaarsinneqasapput.

Kommunemut pilersaarut akuersissutigineqarsimasup allanngortinneqarnissaanik Kommunalbestyrelsi sukkulluunniit aalajangiisinnaavoq. Tamatumunnga qaqugumulluunniit malittarisassat atuuttuusut kommunip pilersaarutaata allanngortinnerata malittussaavai.

G. OFFENTLIGGØRELSE

Kommuneplantillæg nr. 35 er endeligt vedtaget i Teknik og Miljøudvalget den 05.09.2008.

Landsstyret har den 24.02.2009 godkendt Kommuneplantillæg nr. 35.

Kommuneplantillæg nr. 35 er offentligt bekendtgjort den 09.06.2009.

Herefter kan anlæg og byggeri i henhold til tilhørende Lokalplan C19.1 igangsættes.

H. KOMMUNEPLANENS RETSVIRKNINGER

Kommuneplantillæggets retsvirkninger indtræder ved offentlig bekendtgørelse af Landsstyrets godkendelse af kommuneplantillægget.

Retsvirkningerne gælder for Kommunalbestyrelsens kompetence til at tilvejebringe lokalplaner inden for kommuneplantillæggets rammer for lokalplanlægningen.

For det andet skal kommuneplantillægget være offentligt bekendtgjort, før Kommunalbestyrelsen kan håndhæve planens bestemmelser over for borgerne.

Endeligt ophæves tidligere rammebestemmelser som nævnt i denne plan.

Kommunalbestyrelsen kan til enhver tid beslutte at søge en godkendt kommuneplan ændret. En ændring af kommuneplanen, skal følge de enhver tid gældende regler herfor.

KILLISSATUT MALITTARISASSAT

Kommunep pilersaarutaanut aamma illoqarfiup ilaanut pilersaarutit akornanni killissatut malittarisassat ataqati-giissitsippot, killissatut malittarisassat illoqarfiup ilaanut malittarisassamik malitsiginnittumut sukumiinerusumullu malittarisassanik aalajangersaasuullutik.

Killeqarfik E8-p killilersomera allanngortinneqarpoq, pissutigalugu immikkoortortap ilaa minnerusoq killeqarfimmut nutaamut C19-imut (siusinnerusukkut B4-mut) nuunneqarmat. E8-mut killeqarfimmi malittarisassat attatiinnarneqarput.

Nunap assinga 1-imi ilanngussami nunap assingani killeqarfinnik takutitsivimmi killeqarfiit allanngortitaasut takuneqarsinnaapput.

KILLISSATUT IMM. C19-IMUT MALITTARISASSAT NUTAAT

NASSUIAAT

Inissisimaffik

Ilulissat mittarfianut qanittumi immikkoortortaq Itisarsuup eqqaani Avannaata immikkoortortaani ippoq.

Annertussuseq inissaqassuserlu

Immikkoortortaq 333.500 m²-it missaanniippoq atorneqaranilu.

Pissutsit pioreersut

Immikkoortortaq nunaannartut iluseqarpoq.

IMMIKKOORTUMUT MALITTARISASSAT

Atugaanera

C19 siunertanut ataatsimoorussanut atugassiaavoq, -pingaarnerutillugit nuannaariartaatinik angallatinik tulattarfik, immikkoortortaq sukisaarsarfik, angallatinik inissiivik, kiisalu sullissineq pisortanit namminersortunillu, soorlu pisiniarfiit, akunnittarfik, neriniartarfik, tankeqarfik aamma klubbit.

Sanaartukkat ilusilernerit

Sanaartukkat tamarmik quleriit pingasut qutsissuserissavaat. Sanaartukkat portussusaa qaliata qummut teqeqquanut annerpaamik 14 meteriussaaq.

Angallaneq aamma teknikki

Immikkortortamut sumiiffinnit marlunnit aqqusinniortoqassaaq. Imikup kuuffii Qeqertarsuup Tunuata imartaanut kuuffeqassapput. Imikoq pisortat kuuffiliaannut imaluunniit tankimut katersuivimmut ingerlanneqassaaq.

RAMMEBESTEMMELSER

Rammebestemmelserne er bindeledet mellem kommuneplanen og lokalplanerne, hvor rammebestemmelserne fastlægger retningslinier for den opfølgende og mere detaljerede lokalplanlægning.

Rammeområder E8s afgrænsning ændres, idet en mindre del af området overføres til det nye rammeområde C19 (tidligere B4), Rammebestemmelserne for E8 opretholdes.

De ændrede afgrænsninger er vist på rammekortet på kortbilag 1.

NYE BESTEMMELSER FOR RAMMEOMRÅDE C19

BESKRIVELSE

Beliggenhed

Området er beliggende i Nordområdet ved Hollænderhavnen tæt ved Ilulissat lufthavn.

Størrelse og rummelighed

Området er på ca. 333.500 m² og er ikke udnyttet.

Eksisterende forhold

Området henligger i naturtilstand.

OMRÅDEBESTEMMELSER

Anvendelse

C19 udlægges til fælles formål - primært lystbådehavn, rekreativt område, bådedeplag, samt offentlig og privat service såsom butikker, hotel, restaurant tankanlæg og klubber.

Bebyggelsens udformning

Ny bebyggelse må højst opføres i 3 etager. Bygningshøjden må maksimalt være 14 m til kip.

Trafik og teknik

Der skal etableres adgangsvej til området fra 2 sider. Afløbsledninger skal føres til Diskobugten. Spildevand skal føres til offentlig kloak eller til samletank.

Nunaminertat sanaartorfiunngitsut sunngiffimmilu pinnguartarfiit

Sinerissami nunatat aammalu sanaartorfiginngisat sinneri illoqarfiup ilaanut pilersaarummi aalajangersaavigineqassapput. Qaqqasunnartat sanaartukkanut kallussuutinngitsut qaffasissut aammalu immikkoortortat naasoqartut ataqatigiissut annertunerusut attatiinnaqassapput.

Immikkut ittumik killeqarfeqartitat

Immikkoortortaq isumannaallisaaviit makku iluiniippoq: S7, S17, S18, Ilulissat mittarfia aamma timmisartunik angallanneq.

Friholdte arealer og fritidsanlæg

Ændringer af kystarealer og ubebyggede arealer i øvrigt skal fastlægges i en lokalplan. Højtliggende frie fjeldpartier og større sammenhængende grønne områder skal bevares.

Klausulerede zoner

Området ligger inden for sikkerhedszoner S7, S187, S18, Ilulissat lufthavn og lufttrafik.

**KILLISSATUT IMM. A19-MUT
MALITTARISASSAT PIOREERSUT**

NASSUIAAT

Inissisimaffik

B4 Itisuarsuup avanna-tungaaniippoq, Ilulissat mittarfiata eqqannguani.

Annertussuseq inissaqassuserlu

Immikkoortoq 228.000 m² 22,8 ha-riuvoq, sulilu atorneqarani.

Pissutsit pioreersut

Tamaani pinngortitaq allanngortinne-qanngilaq.

IMMIKKOORTUMUT MALITTARISASSAT

Atugaanera

B 4 umiarsualivittut siunertanut atu-gassiaavoq, pingaartumik sunngiffimmi angallatinut. Sioqqanik usingiaanermut talittarfik imaluunniit allat umiarsualivim-mi inissaqartinneqartariaqartut inissaqartinneqarsinnaapput.

Inissaqassuseq sinneruttoq

Immikkoortup annertussu-siata annerpaamik 10%-ia sanaffigineqarsinnaavoq. Illut an-nerpaamik marlunnik qulerijussapput, imaluunniit 8 m-tut portussuseqassallutik, amersimasunik qisunnik saqqaqarlutik, qalissialersukkanillu sivingasunik qaliaqassallutik.

Angallanneq teknikkeqarnerlu

Immikkoortu-mut marlunnik aalliarfilinnik aqqusineqassaaq. Kuuffiit a-vammut Diskobugtimut ingerlatinneqarsinnaapput. Imeq ingi-tassaq pisortat aqqusiaannut ingerlatinneqassaaq imaluunniit tankimut katersorneqarluni.

Nunatat sanaartorfingeqqusaanngitsut

Qattunersat portunerit qorsorpalunnersallu ataatsimoortut an-nerusut innimigineqassapput.

Immikkoortut inniminnikkat

Pineqartoq Ilulissat mittarfiata silaannakkullu angallannermut mikkiartortarnermut inniminnikkap S 7, S 17 aamma S 18-ip iluaniippoq.

**EKSISTERENDE BESTEMMELSER
FOR RAMMEOMRÅDE B4**

BESKRIVELSE

Beliggenhed

B4 er beliggende i Nordområdet ved Itisar-suk tæt ved Ilulissat lufthavn.

Størrelse og rummelighed

Området er på ca. 22,8 ha og er ikke udnyttet.

Eksisterende forhold

Området henligger i naturtilstand.

OMRÅDEBESTEMMELSER

Anvendelse

B4 udlægges til havneformål, primært til marina for fritidsbåde. Kajplads for sandlosning eller andre havneformål med tilhørende oplagspladser kan indpasses.

Bebyggelsens udformning

Der må højst bygges på 10 % af områdets areal, og højst i 2 etager eller 8 meter. Bygninger skal have malede træfacader og med tagpapbeklædt saddeltag.

Trafik og teknik

Der skal etableres adgangsvej til området fra 2 sider. Afløbsledninger skal føres til Diskobugten. Spildevand skal føres til offentlig kloak eller til samletank.

Friholdte arealer og fritidsanlæg

Højtliggende frie fjeldpartier og større sammenhængende grønne områder skal bevares.

Klausulerede zoner

Området ligger inden for sikkerhedszoner S7, S17, S18, Ilulissat lufthavn og lufttrafik.

AALAJANGERSAKKAP ATSIORNEQARNERA

AALAJANGERSAKKAP ATSIORNEQARNERA

AKUERSISSUT

Kommunep pilersaarutaanut tapiliut nr. 35 Teknikkimut
Avatangiisinullu Ataatsimiititaliamit 05.09.2008-imi utaq-
qiisaasumik akuerineqarpoq.

Bernhard Olsen

Teknikkimut avatangiisinullu
ataatsimiititaliami siulittaasoq
Formand for Udvalget for Teknik og Miljø

30.12.2008

Ilulissat, ulloq

NAMMINERSORNERULLUTIK OQARTUSSAT AKUERSISSUTAAT

Kalaallit Nunaanni Naalakkersuisunit akuerineqarpoq
24.02.2009.

Akuersissuteqarnermik allakkiaq 11.02.2009 -
imeersoq naapertorlugu akuersissutigineqarpoq.

Nuummi, ulloq

TAMANUT TAKUSASSIARINNINNEQ

Kommunep pilersaarutaanut tapiliussa nr. 35 inaarutaa-
sumik akuersissutigineqarsimasoq tamanut takusassiarini-
neqarpoq.

Ilulissat, ulloq

09.06.2009

VEDTAGELSESPÅTEGNING

VEDTAGELSESPÅTEGNING

GODKENDELSE

Kommuneplantillæg nr. 35 er endeligt ved-
05.09.2008.

Jan Erik Andersen

Teknikkikkut avatangiisinullu
pisortaagallartog

Fungerende Teknik- og miljøchef

30.12.2008

Ilulissat den

GRØNLANDS HJEMMESTYRES GODKENDELSE

Godkendt af Grønlands Landsstyre den
24.02.2009

Godkendt i henhold til godkendelseskri-
velse af 11.02.2009.

Nuuk den

Freia Lund

OFFENTLIG BEKENDTGØRELSE

Endeligt vedtaget Kommuneplantillæg nr.
35 er offentlig bekendtgjort.

Ilulissat den

09.06.2009

KOMMUNEMUT PILERSAARUT SUNAANA

Namminersornerullutik Oqartussat Nalunaarutaat nr. 23, 18.11.1992-imeersoq, nal. nr. 39, 20.09.1994-imeersukkut aamma nal. nr. 43, 15.11.1994-imeersukkut allannngortinneqar-toq najoqqutaralugu pilersaarusionerq nunaminertanillu oqartus-saaffeqarneq aqputigalugit kommunep iluani nunaminertat inuiaqatigiinni tamakkiisumik naliliineq aallaavigalugu atorne-qartinnissaannut ilapittueqataanisaminut Kommunalbestyrelse pisussaavoq.

Taamaattumik kommunemi pilersaarusionerup suliaarpiaraa nunaminertanut sannavissanullu tunngasut aqqissuutissallugit taamattaarlu nunaminernik ingerlatsinermi oqartussaanerut tunngasut killilersussallugit.

Ilulissat Kommuneanut Kommunemut pilersaarut 1994-2004-mut kommunep pilersaarutaanut tapiliut ilaavoq. Kommunep pilersaarutaani kommunalbestyrelsep nunaminertanik atuinis-samut najoqqutassat, sanaartornissamut tunngasut taamattaarlu aqqusernit, aqqusineeqqat teknikkikkullu atortut kommunemi aalajangersorsimavai.

Kommunemut pilersaarutip siullermik aallaqqaasiut tapiliutip tunulequtaanut tunngasoq, nuna tamakkerlugu pilersaarusioner-mut attuumaneq (tassaniilluni aningaasanut atugassanngortit-sinermit inatsit), kommunemut pilersaarutitut attuumasut (tassaniilluni kommunep aningaasatigut pilersaarutaa)tamanullu alunaaruteqariuseq imarai.

Kommunep pilersaarutaanut tapiliummiippoq nassuiaat, tassani kommunep pilersaarutaanut tapiliummut tunngavigisatut siuner-tat aalajangersorneqarlutik. Tamatuma kinguleraa pingaarneru-sutut ilusiliussaqa.

Tullinguuppoq immikkoortoq killeqarfimmut malittarisassat, ilaatigut kommunep pilersaarutaani nalinginnaasumik killeqar-fimmut ilaatigullu killeqarfimmut nutaanut malittarisassanik imalik. Taakku saniatigut immikkoortortamiipput killissatut malittarisassat pisoqqat, malittarisassanit nutaanit taakkuninnga taarserneqarsimasut.

Qaasuitsup Kommunia
Pilersaarusionermit immikkoortortaarfik
Postboks 520
3952 Illulissat

Oqarasuaat: +299 943277
Allakkasuaat: +299 944178
E-mail: ilulissat@ilulissat.gl

HVAD ER EN KOMMUNE- PLAN

I henhold til Hjemmestyrets Bekendtgørelse nr. 23 af 18.11.1992, som er ændret af bek. nr. 39 af 20.09.1994 og af bek. nr. 43 af 15.11.1994 påhviler det Kommunalbestyrelsen gennem planlægning og arealadministration at bidrage til, at arealer inden for kommunen anvendes ud fra en samfundsmæssig helhedsvurdering.

Kommuneplanlægningens centrale opgave er derfor at regulere areal- og bebyggelsesforhol-dene, samt at afgrænse kompetenceforholdene for arealadministrationen.

Kommuneplantillægget er en del af Kommune-plan 1994-2004 for Iluliisat Kommune. I kom-muneplanen har Kommunalbestyrelsen fastlagt retningslinier for arealanvendelse, bebyggelses-forhold samt placering af veje, stier og tekniske anlæg i kommunen.

Kommuneplantillægget indeholder først en indledning, der omhandler baggrunden for til-lægget, forholdet til landsplanlægningen (her- under finansloven), forholdet til kommunepla-nen (herunder kommunens budget) og offentlig-hedsproceduren.

Selve kommuneplantillægget består af en rede-gørelsesdel, der fastlægger de målsætninger, der ligger til grund for kommuneplantillægget. Herefter kommer hovedstrukturen.

Dernæst kommer et afsnit med rammebestem-melser med dels kommuneplanens generelle rammebestemmelser og dels de nye rammebe-stemmelser. Afsnittet indeholder desuden de gamle rammebestemmelser, som er afløst de disse nye bestemmelser.

Qaasuitsup Kommunia
Planlægningsafdelingen
Postboks 520
3952 Illulissat

Telefon: +299 943277
Telefax: +299 944178
E-mail: ilulissat@ilulissat.gl

Attaveqarnermut Avatangiisinullu Naalakkersuisoqarfik, Avatangiisinut Aqutsisoqarfik, Nuna Tamakkerlugu Pilersaarusionsormut Immikkoortortaqarfik.

Departementet for Infrastruktur og Miljø, Miljøstyrelsen, Landsplanafdelingen.

Attaveqarnermut Avatangiisinullu Naalakkersuisoqarfik, Pilersuinermit allaffik.

Departementet for Infrastruktur og Miljø, Miljøstyrelsen, Forsyningskontoret.

Attaveqarnermut Avatangiisinullu Naalakkersuisoqarfik, Attaveqarnermut Avatangiisinullu Naalakkersuisoqarfik.

Departementet for Infrastruktur og Miljø, Miljøstyrelsen, Infrastrukturstyrelsen.

Aningaasaqarnermut Nunanullu Allanut Naalakkersuisoqarfik.

Departement for Finanser og Udenrigsanliggender.

Inuussutissarsiornermut, Suliffeqarnermut, Inuussutissarsiutinullu Ilinniartitaanermut Naalakkersuisoqarfik.

Departementet for Erhverv, Arbejdsmarked og Erhvervsuddannelser.

Kultureqarnermut, Ilinniartitaanermut, Ilisimatusarnermut, Ilageeqarnermullu Naalakkersuisoqarfik.

Departementet for Kultur, Uddannelse, Forskning og Kirke.

Ilaqutariinnermut Peqqissutsimullu Naalakkersuisoqarfik.

Departementet for Familie og Sundhed.

Aalisarnermut Piniarnermut Nunalerinermullu Naalakkersuisoqarfik.

Grønlands Hjemmestyre, Departementet for Fiskeri, Fangst og Landbrug.

Kommunalbestyrelsi – Kommunalbestyrelsen.

Ilulissat Kommuneat, Inunnik Isumaginnittoqarfik.

Ilulissat Kommune, Socialforvaltningen.

Ilulissat Kommuneat, Kultureqarnermut Ilinniartitaanermullu Isumaginnittoqarfik.

Ilulissat Kommune, Kultur og Undervisningsforvaltningen.

Ilulissani Inuutissarsiuteqarnermut Isumalioqatigiissitat.

Ilulissat Erhvervsråd.

Ilulissani Sulisitsisut Peqatigiiffiat.

Ilulissat Arbejdsgiverforening.

Takornariartitsisartut.

Turistoperatørerne.

Ilulissani Katersugaasivik.

Ilulissat Museum

Masanti Ilulissat

6 B Ilulissat

Kampsax

Avannaa Arkitekter ApS

Nukissiorfiit

Ilulissat Energitjeneste

Ilulissani Politeeqarfik.

Politistationen i Ilulissat.

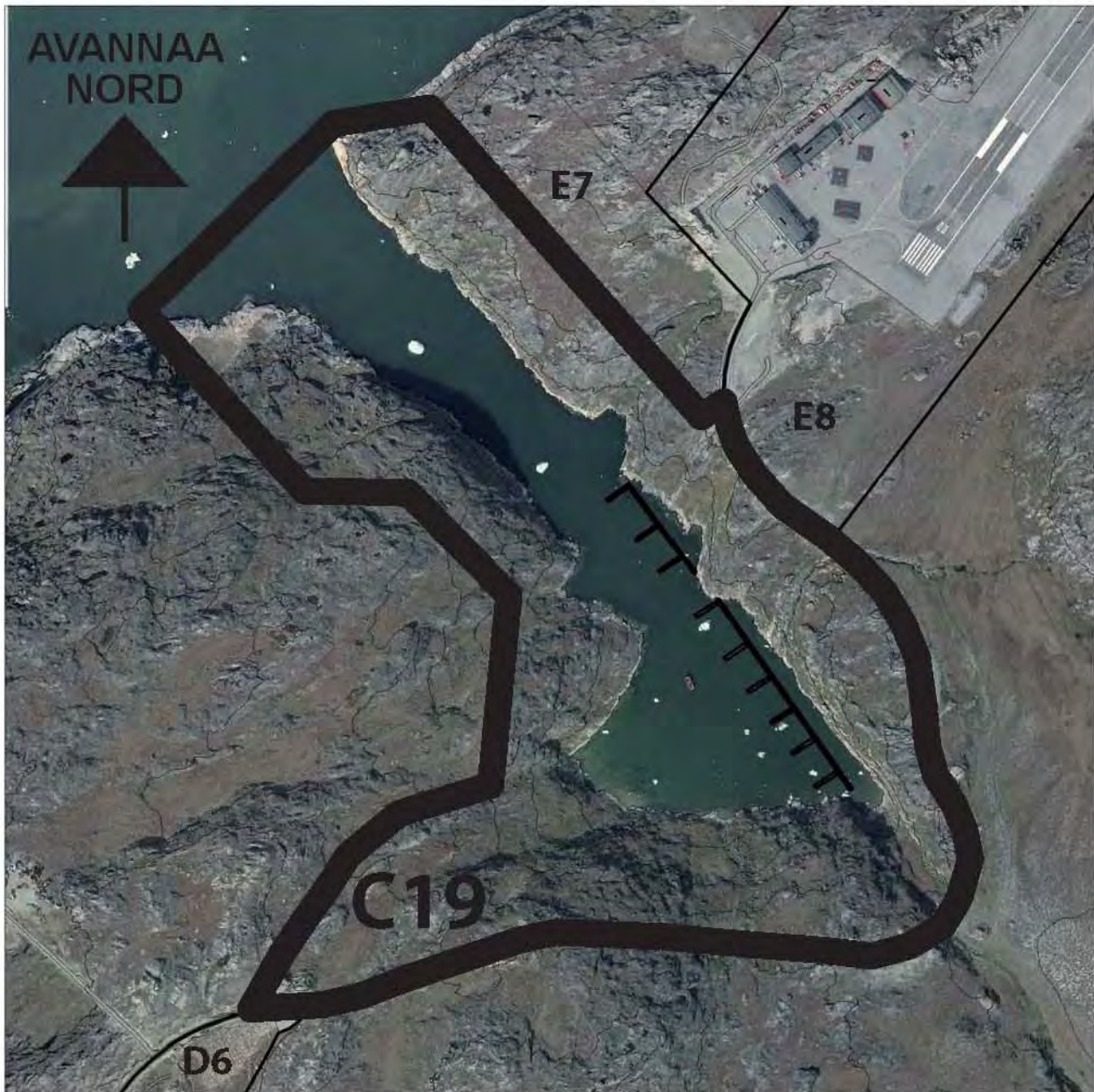
Ilulissani Qatserisarfik.

Brandstationen i Ilulissat.

Peqqinnissamut Isumaginnittoqarfik, illoqarfiup eqqaatalu napparsimaviat.

Sundhedsvæsenet distriktsygehuset.

Ilupe Ilulissat, Tankeraq, Inuit Travel, Qajaq Ilulissat, Mittarfik Ilulissat, Viking Byg og Daniel Skifte.



Ilulissat Kommuneat

Killiliussat titartagartaat / Rammekort Ilanngussaq 1 / Bilag 1

Imm. pioresumut B4 aamma E7, imm. nutaamut C19-imut
killissarisatut malittarisassia nutaat / Nye rammebestemmelser
for eksisterende område B4 og E7 og nyt område C19

Kommunemi pilersaarummut nr. 35 tapiliutissatut
Kommuneplantillæg nr. 35

Itisuarsuk / Hollænderhavnen

Kommunemi pilersaarut / Kommuneplan 1994 - 2004

Ulloq 05.09.2008
Den 05.09.2008

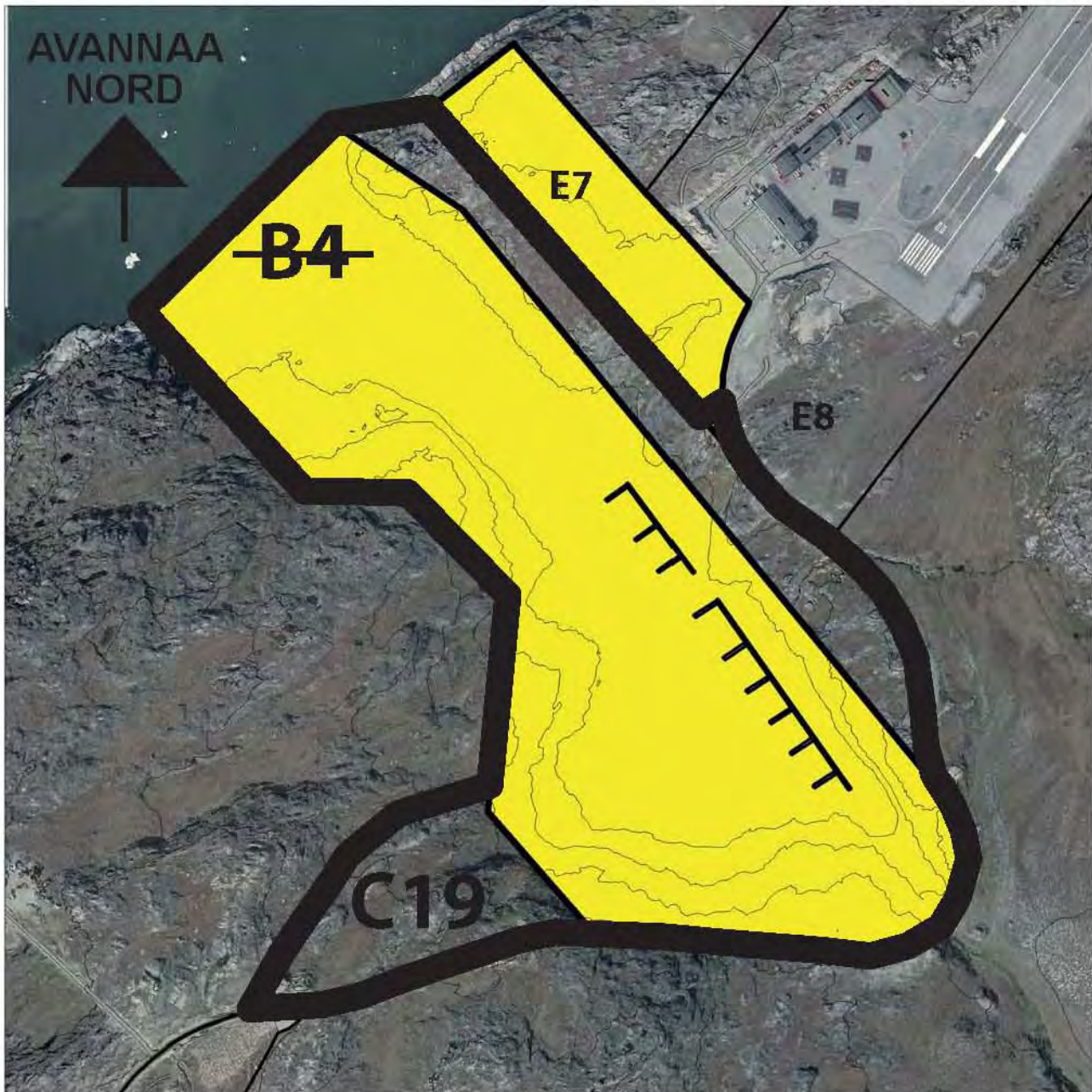
Uuttutaa 1:500
Mål 1:500



Nuannaariartaatinik
angallatit talittarfiat
Lystbådehavn



Killiusat
Rammeområde



Ilulissat Kommuneat

Killiliussat titartagartaat / Rammekort Ilanngussaq 2 / Bilag 2

Imm. pioreersumut B4 aamma E7, imm. nutaamut C19-imut
killissarisatut malittarisassia nutaat / Nye rammebestemmelser
for ekisterende område B4 og E7 og nyt område C19

Kommunemi pilersaarummut nr. 35 tapiliutissatut
Kommuneplantillæg nr. 35

Itisuarsuk / Hollænderhavnen

Kommunemi pilersaarut / Kommuneplan 1994 - 2004

Ulloq 05.09.2008
Den 05.09.2008

Uuttutaa 1:500
Mål 1:500

~~B4~~

Peemeqaqpoq
Udgår



Nuannaariartaatinik
angallatit talittarfiat
Lystbådehavn



Pisoqqaq Killiliussat
Gamle rammeområder



Killiliussat
Rammeområde

